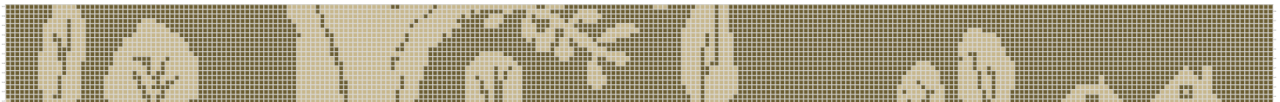


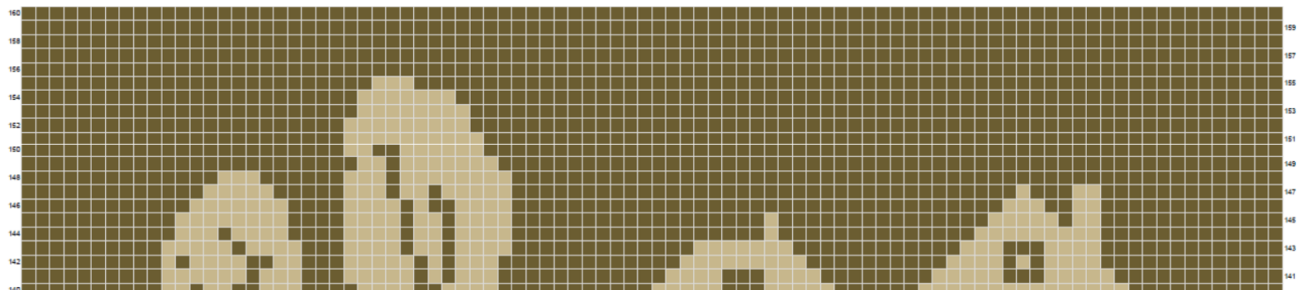


Ga nu verder bij toer 141 tot en met toer 160, ik laat bewust een **half deel van toer 140 zien**, zodat je kan zien hoe het moet aansluiten (toer 150 is de helft van de deken, zonder de rand!)

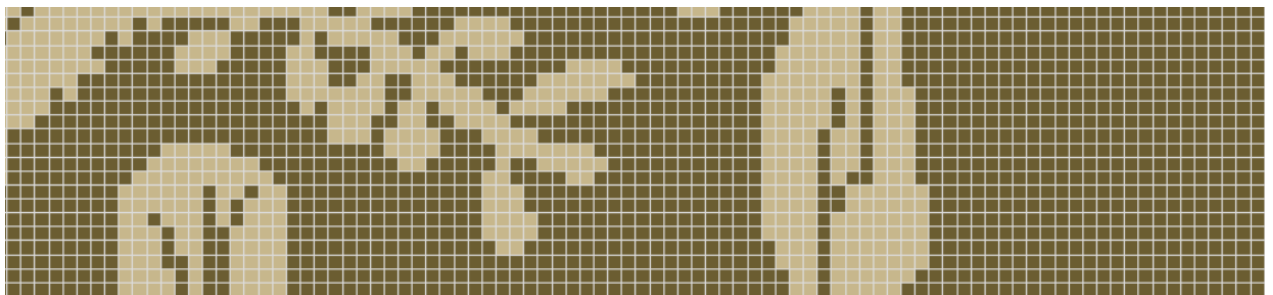
Haak weer verder volgens het telpatroon tot en met toer 160!



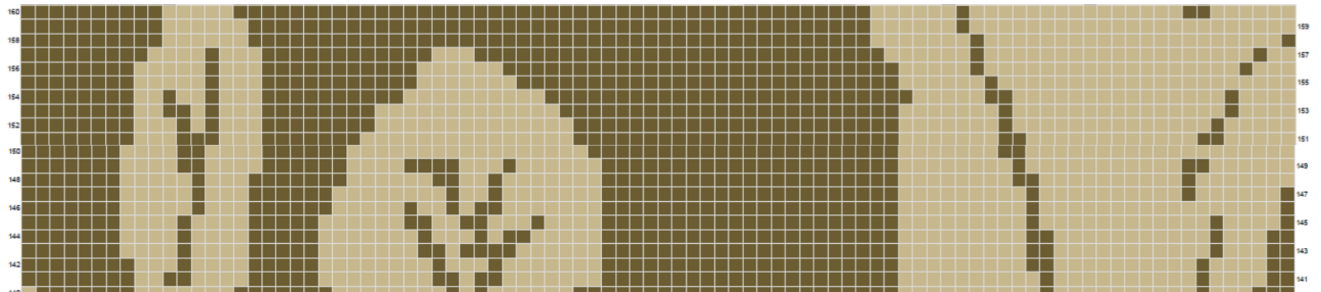
Deel 1



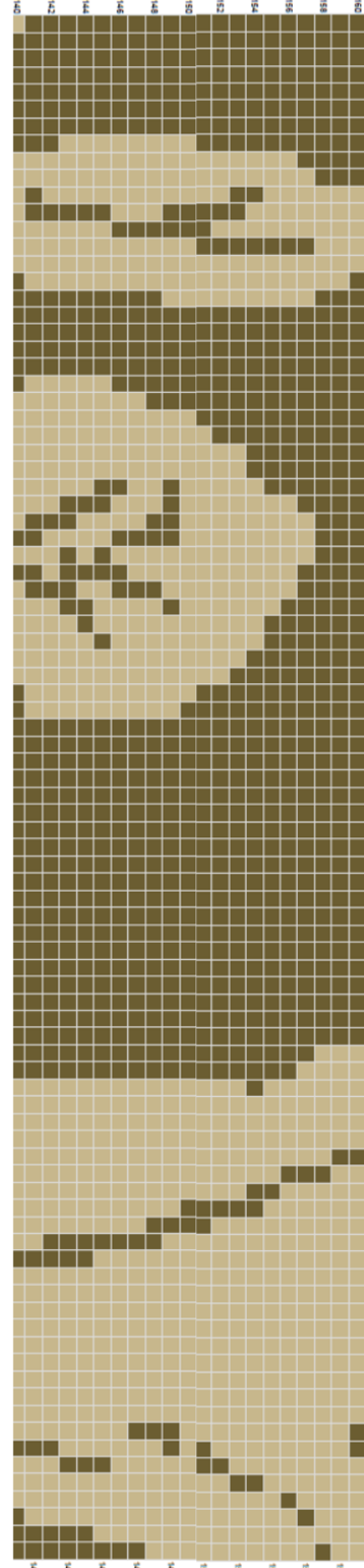
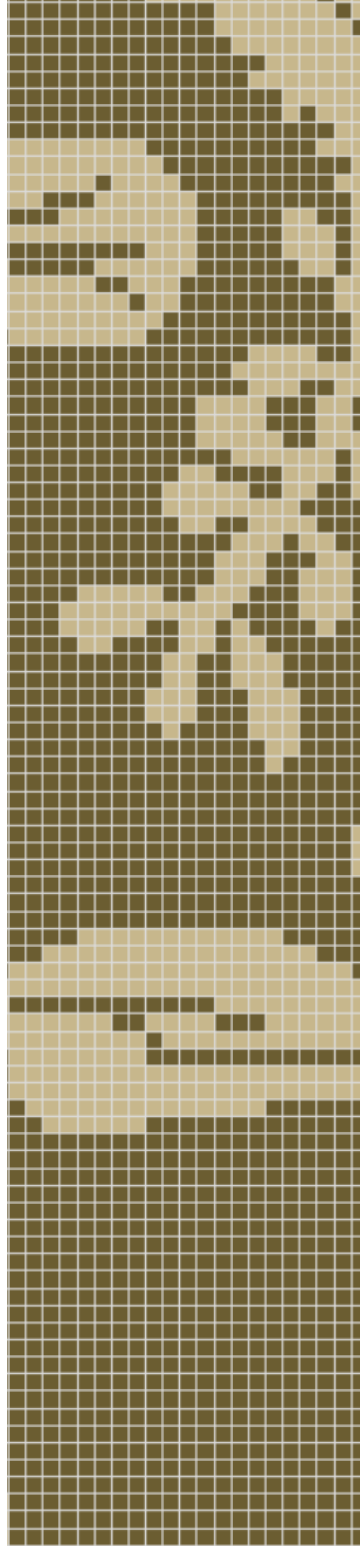
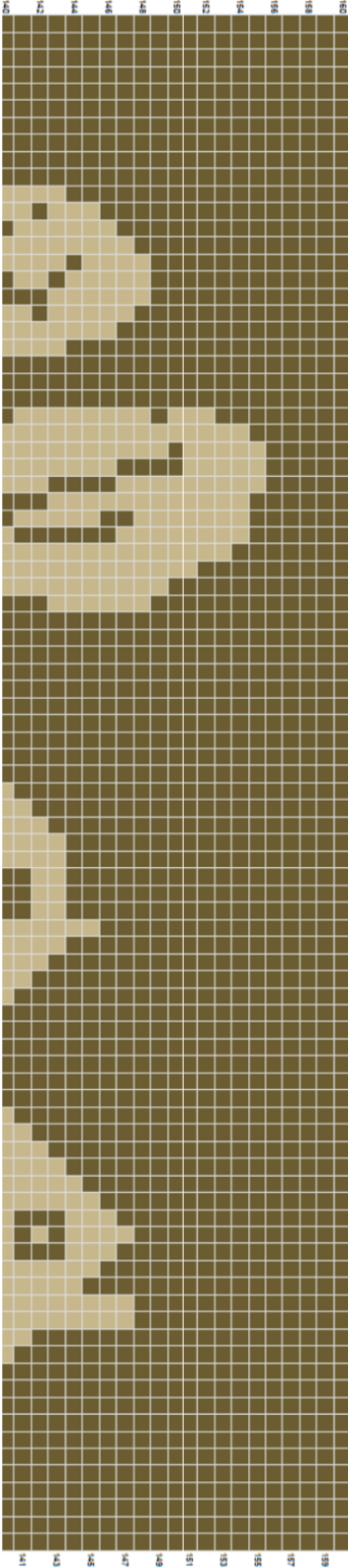
Deel 2



Deel 3



Dierenrijkdeken
Deel 8



Deze beschrijving en de bijbehorende foto's en video's zijn eigendom van Corrie, en alleen bedoeld voor prive-gebruik. kopiëren, iets overnemen of aanpassen is niet toegestaan ook stukjes van de beschrijving zonder toestemming van mij zijn niet toegestaan. Ik ben niet verantwoordelijk voor gevolgschade door eventuele fouten in de werkbeschrijvingen. En ook niet bij gevaren/ongelukken ontstaan bij gebruik. De beschrijvingen zijn gratis te downloaden van de Facebook groep HOME of bij www.wolhuisje.nl.