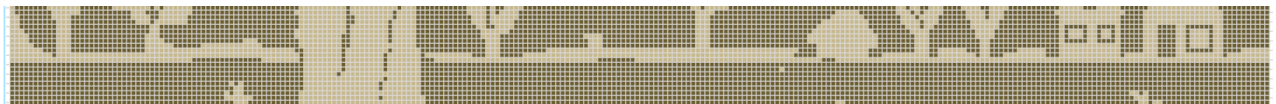


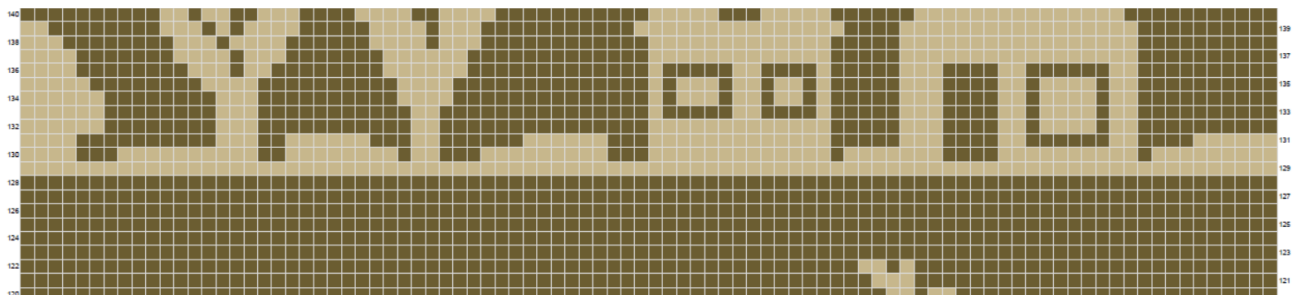


Ga nu verder bij toer 121 tot en met toer 140, ik laat bewust een **half deel van toer 120 zien**, zodat je kan zien hoe het moet aansluiten

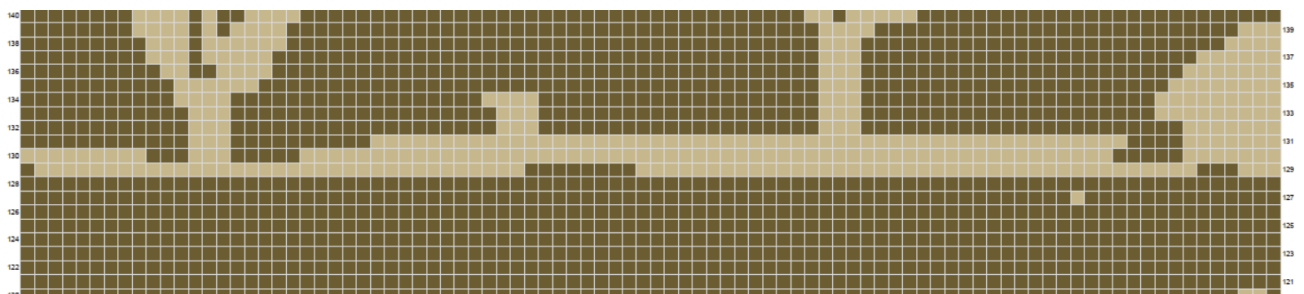
Haak weer verder volgens het telpatroon tot en met toer 140!



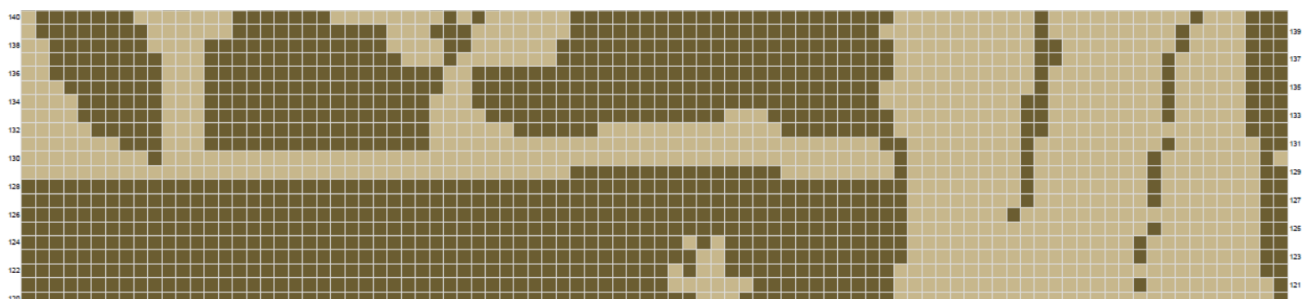
#### Deel 1



#### Deel 2



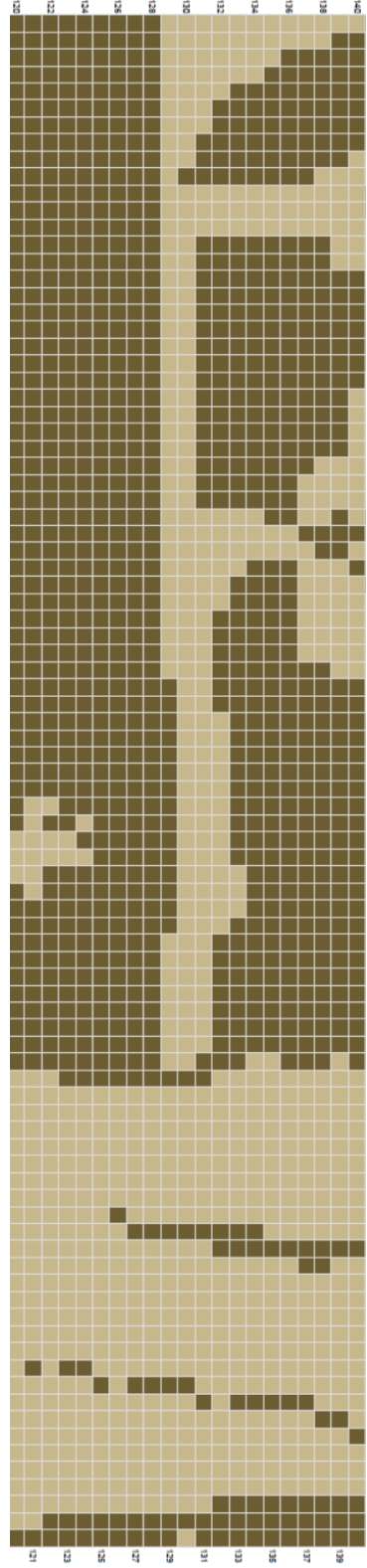
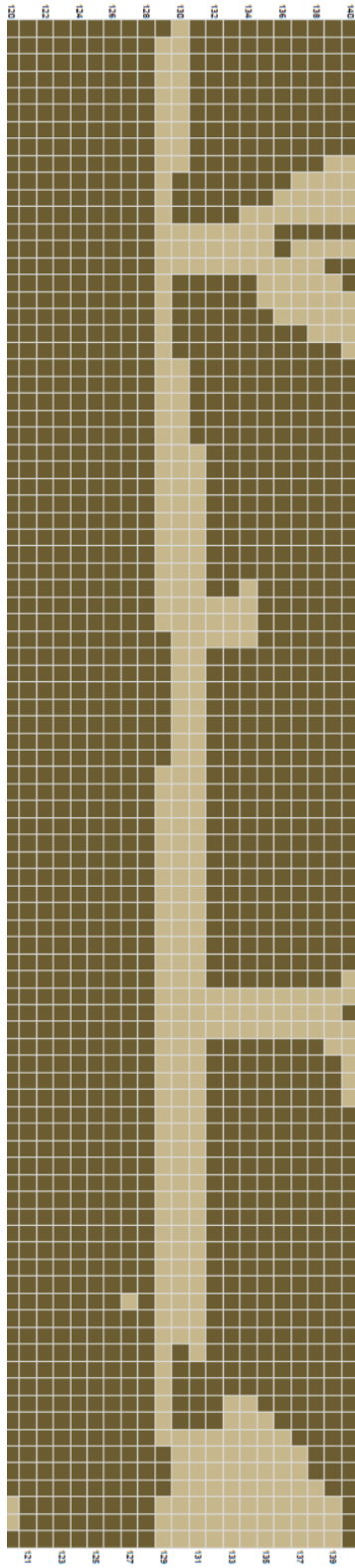
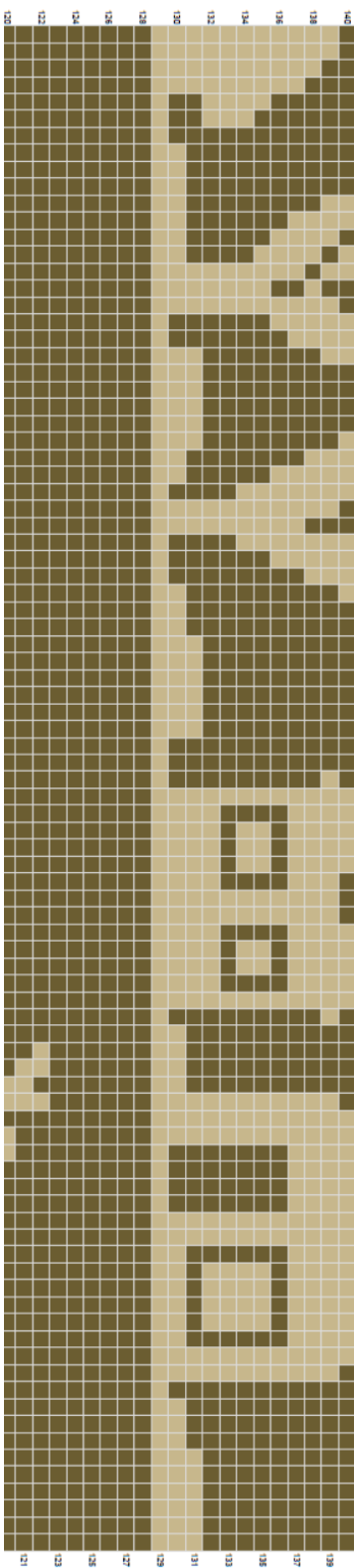
#### Deel 3



#### Deel 1

*Deze beschrijving en de bijbehorende foto's en video's zijn eigendom van Corrie, en alleen bedoeld voor privé-gebruik. Kopiëren, iets overnemen of aanpassen is niet toegestaan ook stukjes van de beschrijving zonder toestemming van mij zijn niet toegestaan. Ik ben niet verantwoordelijk voor gevolgschade door eventuele fouten in de werkbeschrijvingen. En ook niet bij gevaren/ongelukken ontstaan bij gebruik. De beschrijvingen zijn gratis te downloaden van de Facebook groep HOME of bij [www.wolhuisje.nl](http://www.wolhuisje.nl).*

Dierenrijkdeken  
Deel 7



Deze beschrijving en de bijbehorende foto's en video's zijn eigendom van Corrie, en alleen bedoeld voor privé-gebruik. Kopiëren, iets overnemen of aanpassen is niet toegestaan ook stukjes van de beschrijving zonder toestemming van mij zijn niet toegestaan. Ik ben niet verantwoordelijk voor gevolgschade door eventuele fouten in de werkbeschrijvingen. En ook niet bij gevaren/ongelukken ontstaan bij gebruik. De beschrijvingen zijn gratis te downloaden van de Facebook groep HOME of bij [www.wolhuisje.nl](http://www.wolhuisje.nl).