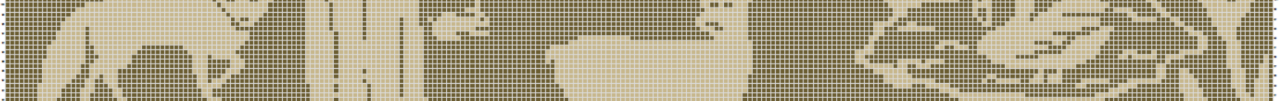


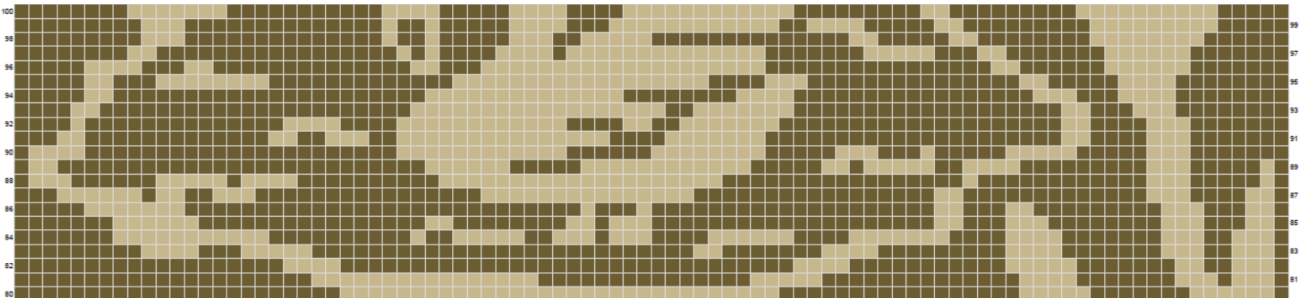
Ga nu verder bij toer **81 tot en met toer 100**, ik laat bewust een **half deel van toer 80 zien**, zodat je kan zien hoe het moet aansluiten

Haak weer verder volgens het telpatroon tot en met toer 100!

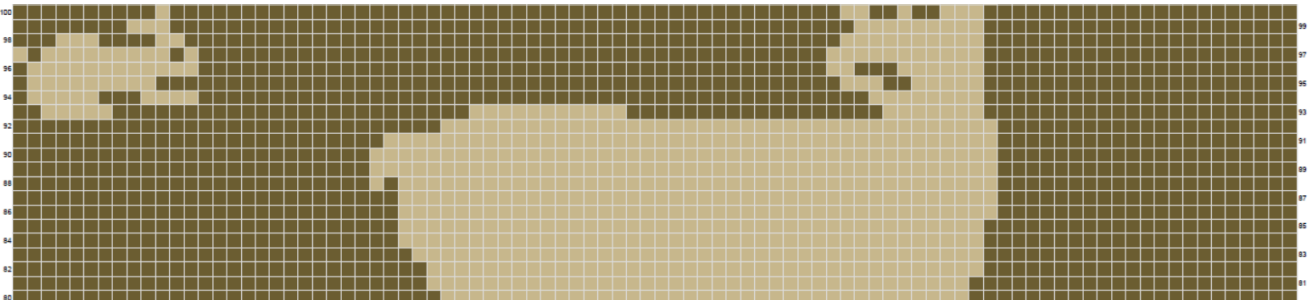


Bij het bestand **TIPS** staan oplossingen mocht je werk scheef gaan lopen of andere probleempjes! Kijk ook goed of je niet strakker of lossler gaat haken!!

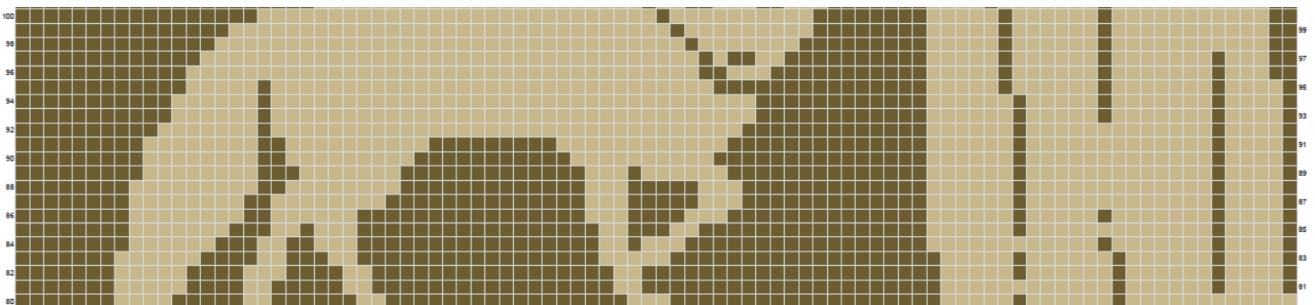
Deel 1



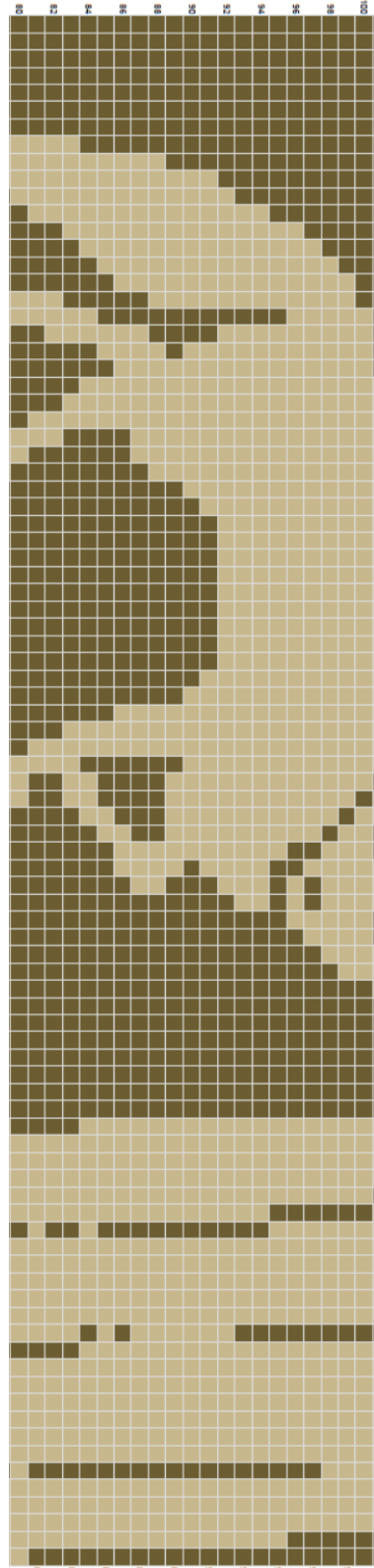
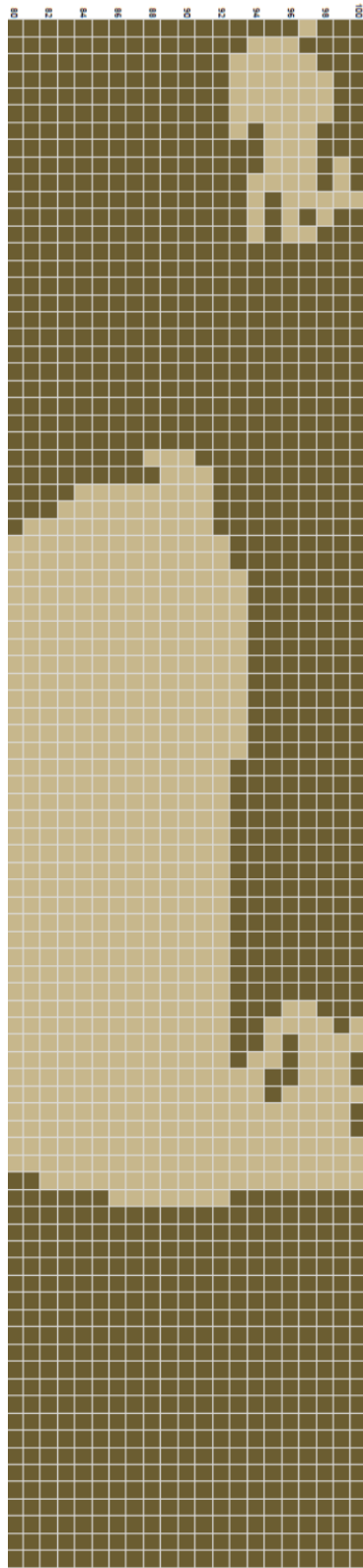
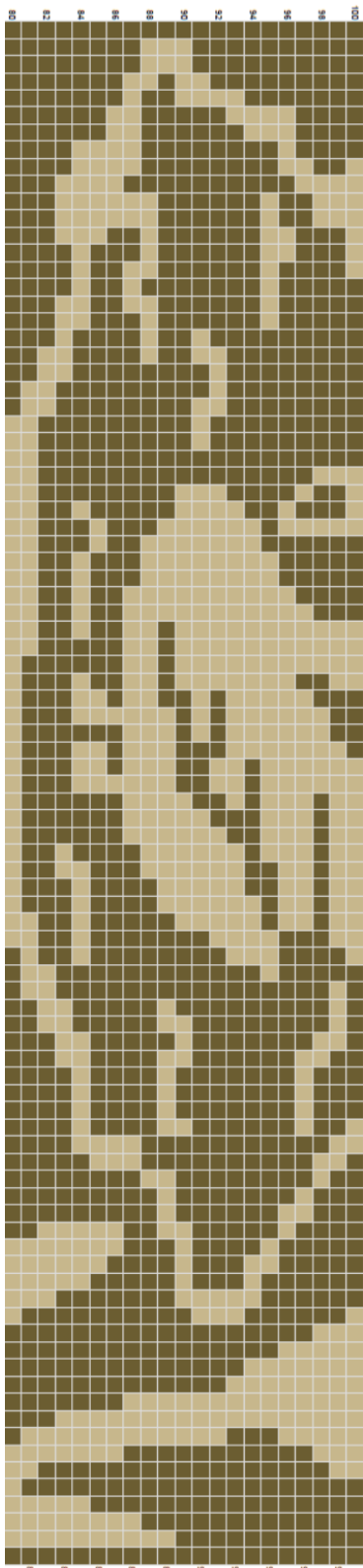
Deel 2



Deel 3



Dierenrijkdeken
Deel 5



Deze beschrijving en de bijbehorende foto's en video's zijn eigendom van Corrie, en alleen bestemd voor prive-gebruik. Kopieren, iets overnemen of aanpassen is niet toegestaan ook stukjes van de beschrijving zonder toestemming van mij zijn niet toegestaan. Ik ben niet verantwoordelijk voor gevolgschade door eventuele fouten in de werkbeschrijvingen. En ook niet bij gevaren/ongelukken ontstaan bij gebruik. De beschrijvingen zijn gratis te downloaden van de Facebook groep HOME of bij www.wolhuisje.nl.