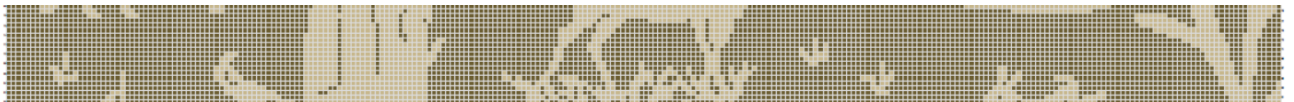


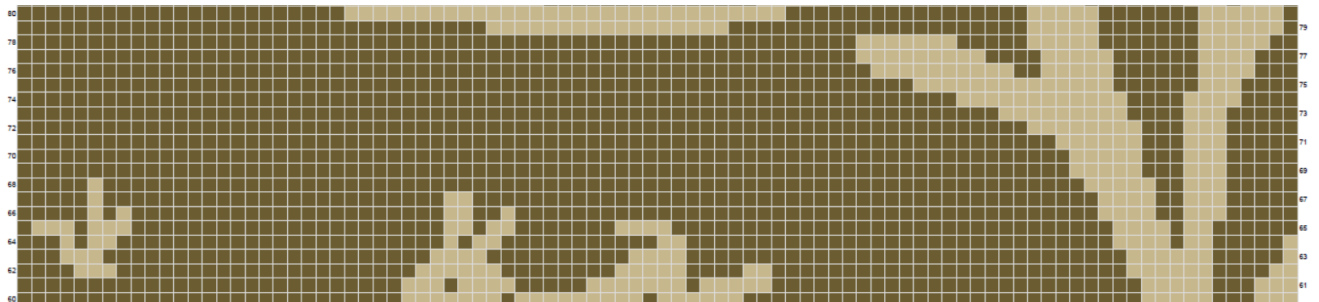
Ga nu verder bij **toer 61 tot en met toer 80**, ik laat bewust een **deel van toer 60 zien**, zodat je kan zien hoe het moet aansluiten

Haak weer verder volgens het telpatroon tot en met toer 80!

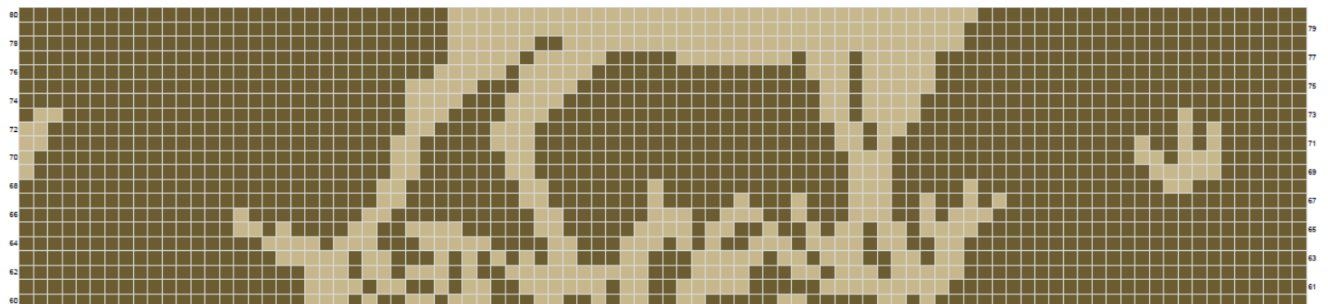


Bij het bestand TIPS staan oplossingen mocht je werk scheef gaan lopen of andere probleempjes!

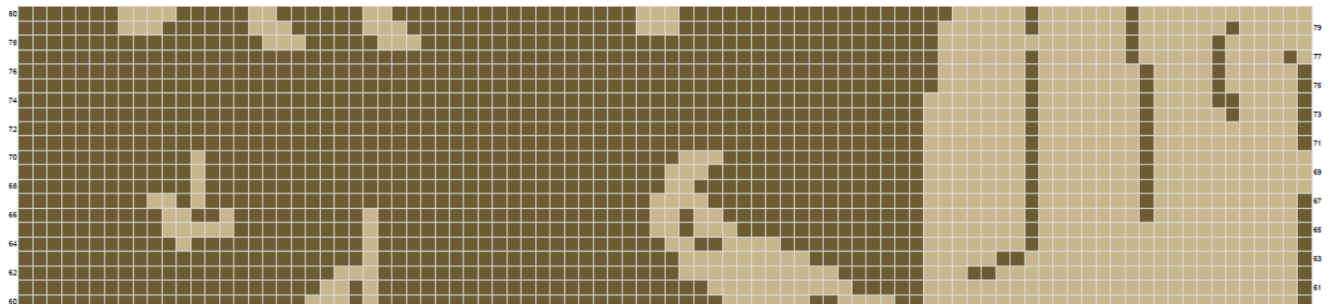
Deel 1



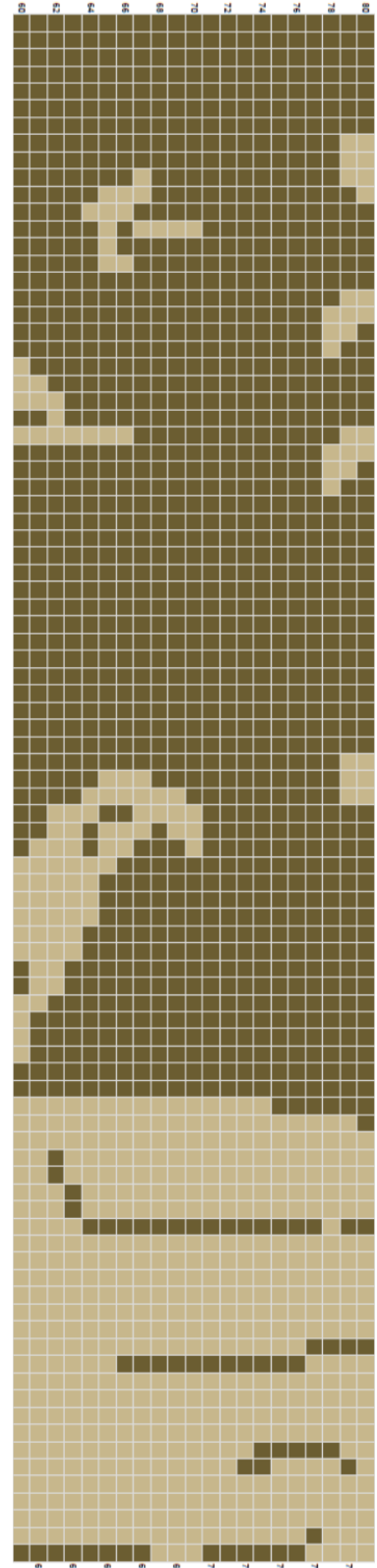
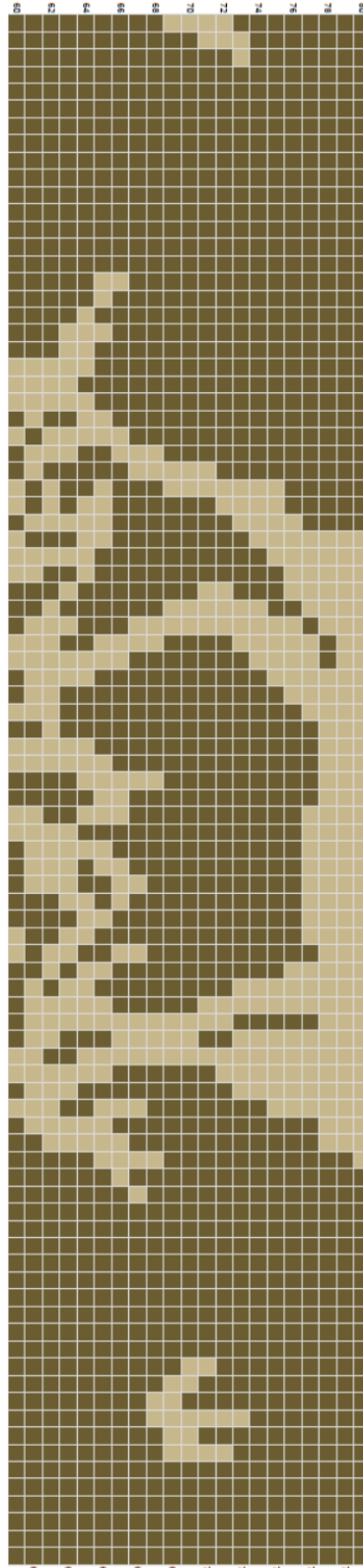
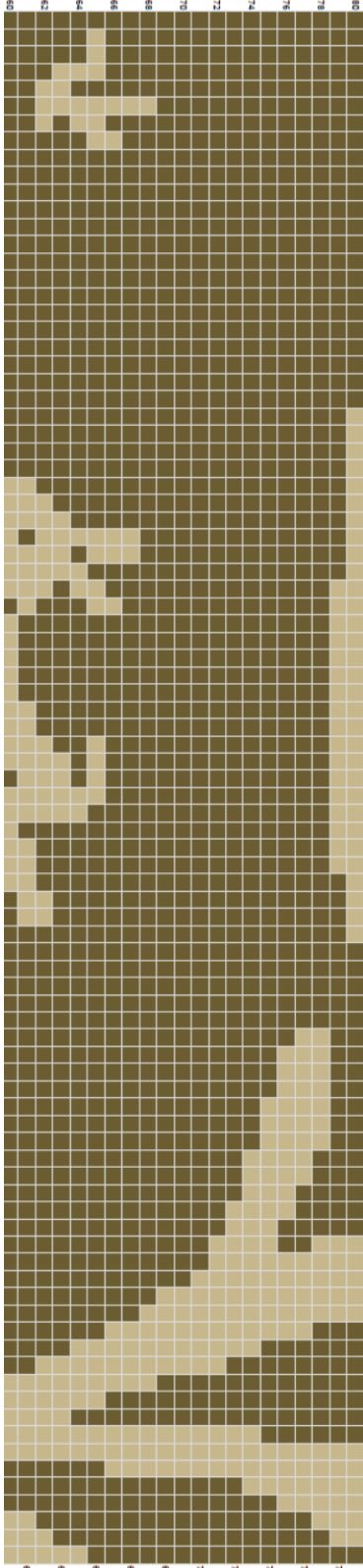
Deel 2



Deel 3



Dierenrijkdeken
Deel 4



Deze beschrijving en de bijbehorende foto's en video's zijn eigendom van Corrie, en alleen bedoeld voor privé-gebruik. Kopiëren, iets overnemen of aanpassen is niet toegestaan ook stukjes van de beschrijving zonder toestemming van mij zijn niet toegestaan. Ik ben niet verantwoordelijk voor gevolgschade door eventuele fouten in de werkbeschrijvingen. En ook niet bij gevaren/ongelukken ontstaan bij gebruik. De beschrijvingen zijn gratis te downloaden van de Facebook groep HOME of bij www.wolhuisje.nl.