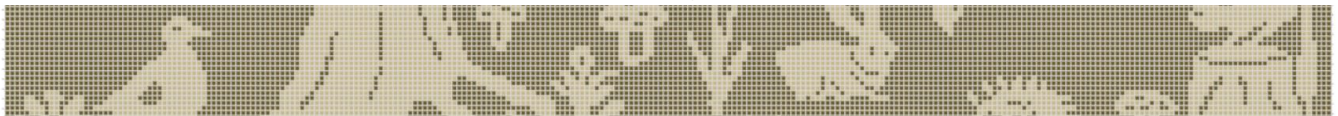




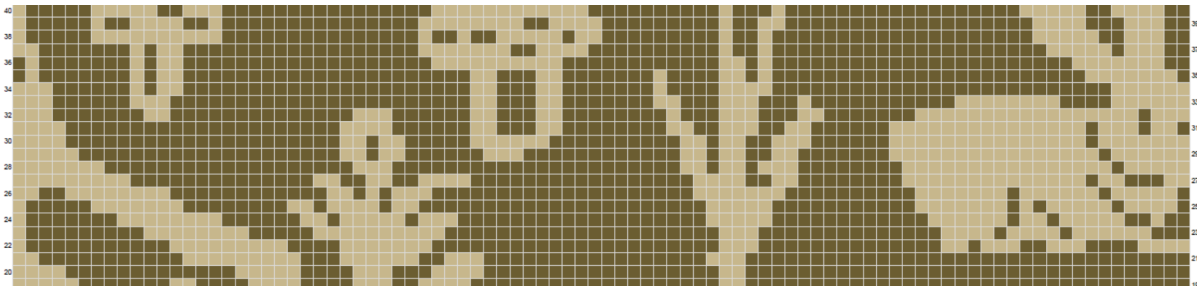
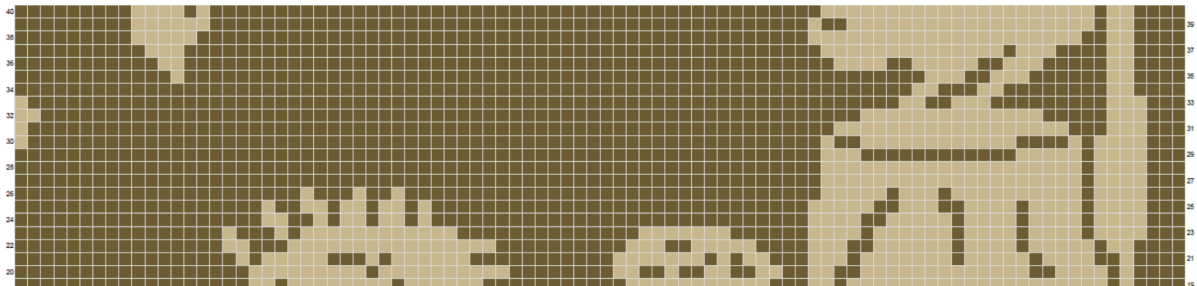
Ga nu verder bij toer **21 tot en met toer 40**, ik laat bewust een deel van de toeren zien, zodat je kan zien hoe het moet aansluiten

Haak weer verder volgens het telpatroon tot en met toer 40!

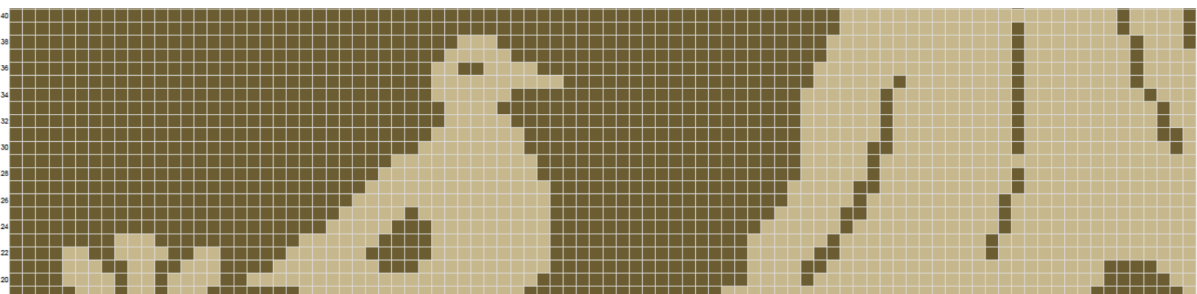
Bij het bestand TIPS staan oplossingen mocht je werk scheef gaan lopen of andere probleempjes! Bovenste deel is voor tablet computer om daar vanaf te werken, onderste om te printen, je kan dan alleen pagina 2 afdrukken



Deel 1



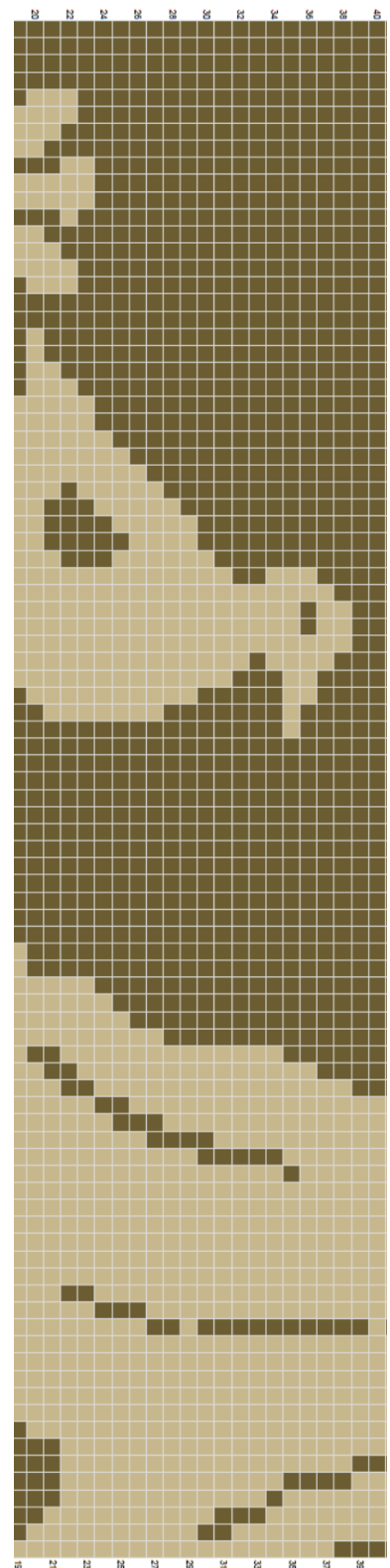
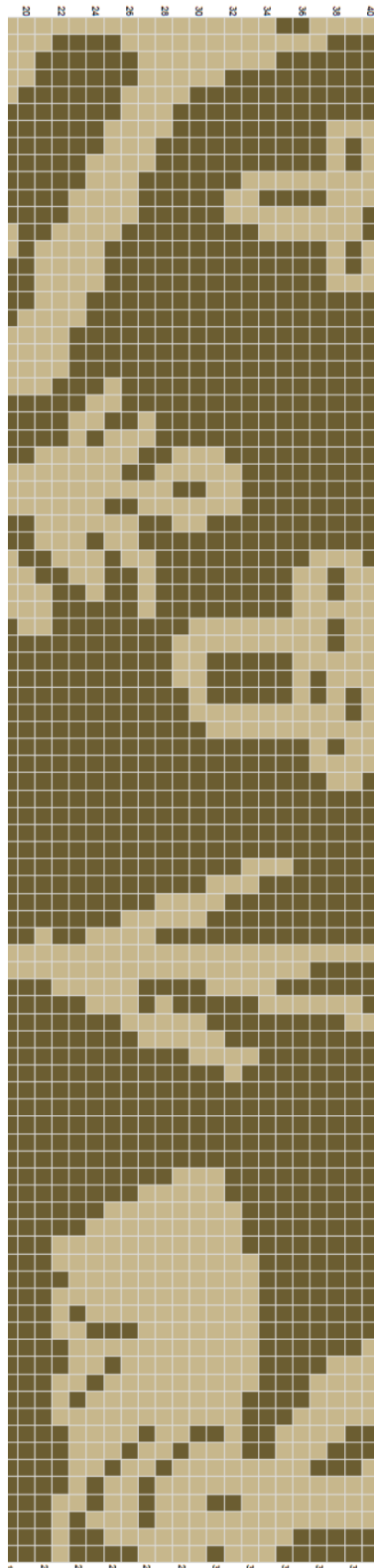
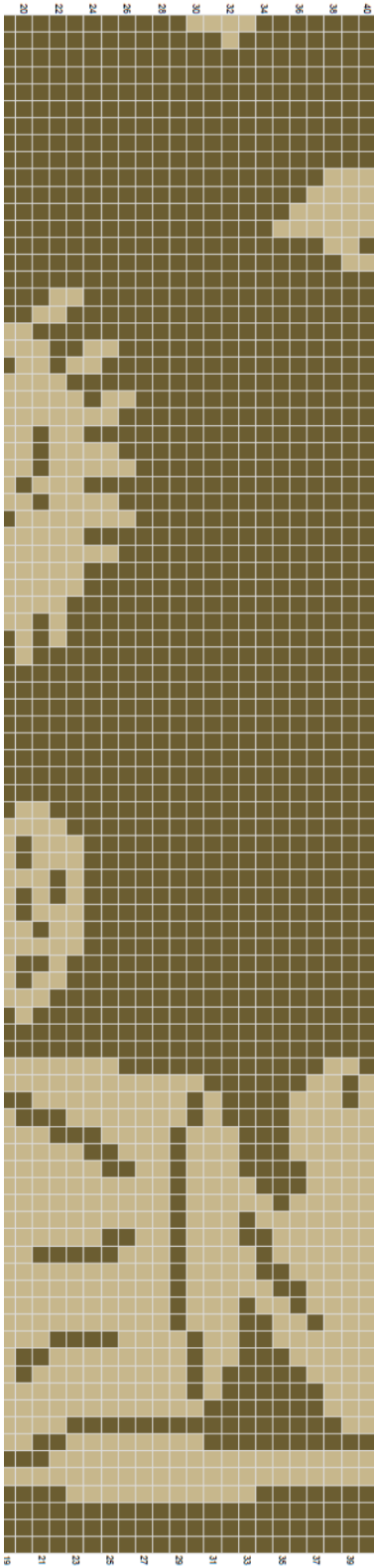
Deel 2



Deel 3

Deze beschrijving en de bijbehorende foto's en video's zijn eigendom van Corrie, en alleen bedoeld voor privé-gebruik. Kopiëren, iets overnemen of aanpassen is niet toegestaan ook stukjes van de beschrijving zonder toestemming van mij zijn niet toegestaan. Ik ben niet verantwoordelijk voor gevolgschade door eventuele fouten in de werkbeschrijvingen. En ook niet bij gevaren/ongelukken ontstaan bij gebruik. De beschrijvingen zijn gratis te downloaden van de Facebook groep HOME of bij www.wolhuisje.nl.

Dierenrijksdeken
Deel 2



Deze beschrijving en de bijbehorende foto's en video's zijn eigendom van Corrie, en alleen bedoeld voor privé-gebruik. Kopiëren, iets overnemen of aanpassen is niet toegestaan ook stukjes van de beschrijving zonder toestemming van mij zijn niet toegestaan. Ik ben niet verantwoordelijk voor gevolgschade door eventuele fouten in de werkbeschrijvingen. En ook niet bij gevaren/ongelukken ontstaan bij gebruik. De beschrijvingen zijn gratis te downloaden van de Facebook groep HOME of bij www.wolhuisje.nl.