

Home sweet home

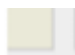


Compleet patroon




Deel 1

Deze deken wordt steeds aan de rechterkant van de deken begonnen, ben je links, dan links! **Je haakt dus niet heen en weer!!**

Knoop na iedere 2^e toer de draden aan de zijkanten aan elkaar.

Benodigheden softfun en scrumptious

	Lace 2426 13 bollen
	Sea Mist 2526 15 bollen
	Dove 2510 4 bollen

	Poppy Seed Blondie 333 6 bollen
	Strawberry Shortcake 309 7 bollen
	Buttercream Icing 302 2 bollen



De techniek wordt tijdens het uitgelegd, en bekijk ook eerst dit filmpje of haak tegelijk mee. <https://youtu.be/nulD5IjFgcM>

L = losse, val= vasten in achterste lus, st = stokje.
Kantsteek = eerste en laatste steek, deze haak je volgens de steken van de toer mee, maar zijn niet beschreven in telpatroon.



haken

Voor vragen is er op <https://www.facebook.com/groups/home.ca> een vragenbericht daar kan je een vraag stellen als je iets niet snapt

Gebruikte naald voor de **softfun**, gemiddeld 3,5/4 en **Scrumptious** 4

Deken is beschreven voor de Softfun, anders staat het erbij vermeld voor de Scrumptious

Kleur 1 is ecru, **kleur 2** (hier zijn meeste bollen van) is groen, en **kleur 3** (bijkleur, minste bollen) grijs in de patroondelen.

Home sweet home

Compleet patroon

Haak een vastenketting met groen haaknaald 4, van 242 steken. 240 steken voor het patroon om te haken, en aan beide kanten 1 kantsteek! Je haakt de kantsteken hetzelfde als de hele toer. Na 1 toer is de afmeting met sofffun 120cm.

Je begint iedere toer met een kantsteek, en aan einde kantsteek, deze staan **niet** op de patroontekeningen! En hecht iedere toer af! Knoop om de 2 toeren de draden goed aan elkaar aan beide kanten!

T1. Ga verder met haaknaald 3,5 of passend bij hand/garen. Haak 1 keer losse. 1 toer vasten, kleur 2 (groen) hecht af. (Na 1 toer is de afmeting ong 120cm) is het groter of kleiner pas dan de haaknaald dikte aan!!!!

T2. Kleur 1. Hecht aan met kleur 1 ecru, in de eerste achterste lus aan de rechter kant van je werk, als volgt haal draad van kleur 1 naar voren door de lus, 1l. Haak in dezelfde eerste en de overige steken val, hecht aan einde af. Deze toer haak je helemaal met ecru ook waar je in telpatroon de groene blokjes ziet staan, kantsteek.

T3. Kleur 2. Hecht aan zoals ook voorgaande toer, dit wordt verder niet meer beschreven. Deze toer haak je helemaal met groen, ook waar de witte blokjes staan, waar een pijltje naar beneden

staat haak je een stokje in de voorste lus van de onderliggende **groene toer**. De eerste steek is kantsteek, dan verder met het telpatroon. *Haak 6 val, dan een stokje door de onderliggende voorste lus van de groene toer, in volgende steek ook.* herhaal de hele toer tussen de **. Aan het einde heb je dan 30 x de 8 steken gehaakt en de kantsteken. hecht af.

↓	↓									↓	↓									↓	↓														15	
		↓	↓								↓	↓									↓	↓					↓	↓							14	
				↓	↓							↓	↓									↓	↓												13	
						↓	↓						↓	↓										↓	↓										12	
↓	↓									↓	↓														↓	↓									11	
		↓	↓								↓	↓														↓	↓								10	
				↓	↓							↓	↓														↓	↓							9	
						↓	↓						↓	↓														↓	↓						8	
↓	↓									↓	↓																								7	
		↓	↓								↓	↓															↓	↓							6	
				↓	↓							↓	↓															↓	↓						5	
						↓	↓						↓	↓															↓	↓					4	
↓	↓									↓	↓																								3	
																																			2	
																																				1
24	23	22	21	20	19	18	17	16	15	14	13	12	11	10	9	8	7	6	5	4	3	2	1													





Home sweet home

Compleet patroon

T4. Kleur 1. Kanststeek, *2st in de voorste steken van de ecru toer eronder, 6 val* herhaal tussen ** hecht af

T5. Kleur 2. Kanststeek, *2 val, 2st in de voorste steken van de groene toer eronder, 4 val* herhaal tussen ** hecht af.

T6. Kleur 1. Kanststeek, *4 val, 2st in de voorste steken van de ecru toer eronder, 2 val* herhaal tussen ** hecht af.

T7. Herhaalt toer 3

T8. Herhaalt toer 4

T9. Herhaalt

toer 5

T10. Herhaalt

toer 6

T11. Herhaalt

toer 3

T12. Herhaalt

toer 4

T13. Herhaalt

toer 5

											9
											8
											7
↓		↓		↓		↓		↓			6
											5
											4
											3
											2
											1
10	9	8	7	6	5	4	3	2	1		

T14. Herhaalt toer 6

T15. Kleur 2. Kanststeek, * 6 val, 2st in de voorste steken van de groene toer eronder,* herhaal de hele toer en hecht af.

Nu ga je verder met onderstaande telpatroon.

T16. Kleur 3. Van teltekening toer 1 Kantsteek, haak hele toer val, kantsteek. Hecht af.

T17/18. Kleur 1. Kantsteek, haak hele toer val, kantsteek. Hecht af.

T19. Kleur 3. Kantsteek, haak hele toer val, kantsteek. Hecht af.

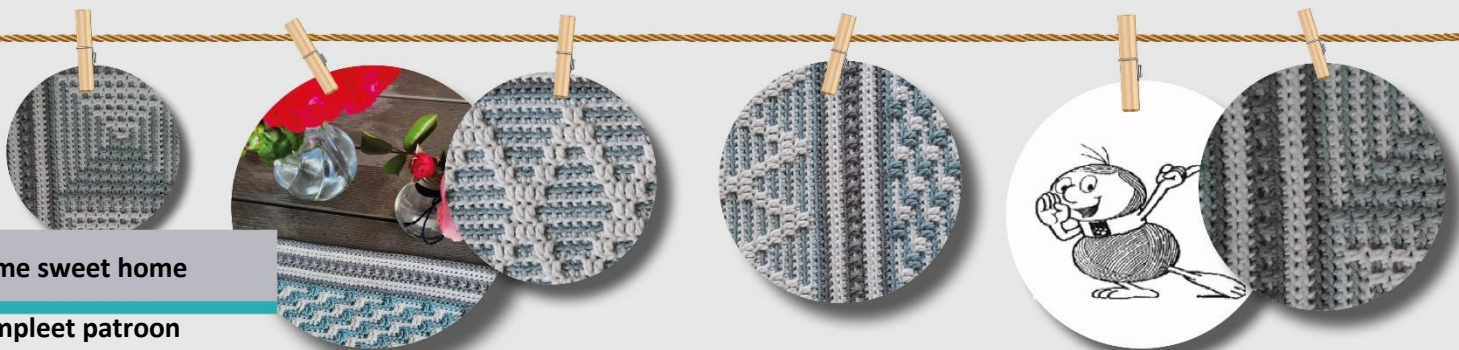
T20. Kleur 1. Kantsteek, haak hele toer val, kantsteek. Hecht af.

T21. Kleur 3. Van teltekening toer 6 Kantsteek, *1 val, 1 st in de voorste steek van de grijze toer eronder, * herhaal tussen **kantsteek hecht af.

T22/23. Kleur 1. Kantsteek, haak hele toer val, kantsteek. Hecht af.

T24. Kleur 3. Van teltekening toer 9 Kantsteek, haak hele toer val, kantsteek. Hecht af.





Home sweet home

Compleet patroon

Breedte na dit eerste deel is 118 cm met de Sofffun, hoogte 12 cm. haaknaald 3,5.
(Klopt dat na eerste toer 120 cm was, en nu naar meerdere toeren 118)

Met de Scrumptious, 120 cm breed, 11 cm hoog. Haaknaald 4.



Het makkelijke aan dit patroondeel is dat alle groene toeren alleen maar val steken zijn.

Je begint iedere toer met een kantsteek, en aan einde kantsteek, deze staan niet op de patroontekeningen! En hecht iedere toer af! Je herhaald 8 keer dit patroondeel met de kantsteken. Je eindigt dit patroondeel ook het zelfde dan dat het telpatroon eindigt!. Met de kantsteek er voor en erachter.

																																						25			
					↓ ↓													↓ ↓																						24	
																																									23
				↓ ↓	↓ ↓	↓ ↓																																			22
																																									21
																																									20
					↓ ↓																																				19
																																									18
																																									17
																																									16
																																									15
																																									14
																																									13
																																									12
																																									11
																																									10
																																									9
																																									8
																																									7
																																									6
																																									5
																																									4
																																									3
																																									2
																																									1
		30	29	28	27	26	25	24	23	22	21	20	19	18	17	16	15	14	13	12	11	10	9	8	7	6	5	4	3	2	1										

T25. Kleur 2. toer 1 van telpatroon, en kijk ook hele patroon op telpatroon. Kantsteek, haak hele toer val, kantsteek. Hecht af. (242 steken)

T26. Kleur 1. Kantsteek, haak hele toer val, kantsteek. Hecht af.

T27. Kleur 2. Kantsteek, haak hele toer val, kantsteek. Hecht af.

T28. Kleur 1. Kantsteek, *4 val, 2 st in de voorste steken van de ecru toer eronder, 4 val* herhaal tussen ** kantsteek, hecht af.

T29. Kleur 2. Kantsteek, haak hele toer val, kantsteek. Hecht af.



Home sweet home

Compleet patroon



- T30. Kleur 1. (toer 6 telpatroon)** Kantsteek, *3 val, 4 st in de voorste steken van de ecru toer eronder, 3 val* herhaal tussen ** kantsteek, hecht af.
- T31. Kleur 2.** Kantsteek, haak hele toer val, kantsteek. Hecht af.
- T32. Kleur 1. (toer 8 telpatroon)** Kantsteek, *2 val, 2 st in de voorste steken van de ecru toer eronder, 2 val, 2 st in de voorste steken van de ecru toer eronder 2 val* herhaal tussen ** kantsteek, hecht af.
- T33. Kleur 2.** Kantsteek, haak hele toer val, kantsteek. Hecht af.
- T34. Kleur 1. (toer 10 telpatroon)** Kantsteek, *1 val, 2 st in de voorste steken van de ecru toer eronder, 4 val, 2 st in de voorste steken van de ecru toer eronder 1 val* herhaal tussen ** kantsteek, hecht af.
- T35. Kleur 2.** Kantsteek, haak hele toer val, kantsteek. Hecht af.
- T36. Kleur 1. (toer 12 telpatroon)** Kantsteek, *2 st in de voorste steken van de ecru toer eronder, 6 val, 2 st in de voorste steken van de ecru toer eronder * herhaal tussen ** kantsteek, hecht af.
- T37. Kleur 2.** Kantsteek, haak hele toer val, kantsteek. Hecht af.
- T38. Kleur 1. (toer 14 telpatroon)** Kantsteek, *1 st in de voorste steken van de ecru toer eronder, 8 val, 1 st in de voorste steken van de ecru toer eronder * herhaal tussen ** kantsteek, hecht af.
- T39. Kleur 2.** Kantsteek, haak hele toer val, kantsteek. Hecht af.
- T40. Kleur 1. (toer 16 telpatroon)** Kantsteek, *, 2 st in de voorste steken van de ecru toer eronder, 6 val, 2 st in de voorste steken van de ecru toer eronder * herhaal tussen ** kantsteek, hecht af.
- T41. Kleur 2.** Kantsteek, haak hele toer val, kantsteek. Hecht af.
- T42. Kleur 1. (toer 18 telpatroon)** Kantsteek, *1 val, 2 st in de voorste steken van de ecru toer eronder, 4 val, 2 st in de voorste steken van de ecru toer eronder 1 val* herhaal tussen ** kantsteek, hecht af.
- T43. Kleur 2.** Kantsteek, haak hele toer val, kantsteek. Hecht af.
- T44. Kleur 1. (toer 20 telpatroon)** Kantsteek, *2 val, 2 st in de voorste steken van de ecru toer eronder, 2 val, 2 st in de voorste steken van de ecru toer eronder 2 val* herhaal tussen ** kantsteek, hecht af.
- T45. Kleur 2.** Kantsteek, haak hele toer val, kantsteek. Hecht af.
- T46. Kleur 1. (toer 22 telpatroon)** Kantsteek, *3 val, 4 st in de voorste steken van de ecru toer eronder, 3 val* herhaal tussen ** kantsteek, hecht af.
- T47. Kleur 2.** Kantsteek, haak hele toer val, kantsteek. Hecht af.

Deze beschrijving en de bijbehorende foto's en video's zijn eigendom van Corrie, en alleen bedoeld voor privé-gebruik. Kopiëren, iets overnemen of aanpassen is niet toegestaan ook stukjes van de beschrijving zonder toestemming van mij zijn niet toegestaan. Ik ben niet verantwoordelijk voor gevolgschade door eventuele fouten in de werkbeschrijvingen. En ook niet bij gevaren/ongelukken ontstaan bij gebruik. De beschrijvingen zijn gratis te downloaden van de Facebook groep HOME of bij www.wolhuisje.nl.

Home sweet home

Compleet patroon

T48. Kleur 1. (toer 24 telpatroon) Kantsteek, *4 val, 2 st in de voorste steken van de ecru toer eronder, 4 val* herhaal tussen ** kantsteek, hecht af.

T49. Kleur 2. Kantsteek, haak hele toer val, kantsteek. Hecht af.

T50. Kleur 3. Van bovenstaande teltekening toer 1 Kantsteek, haak hele toer val, kantsteek. Hecht af.

T51/52. Kleur 1. Kantsteek, haak hele toer val, kantsteek. Hecht af.

T53. Kleur 3. Kantsteek, haak hele toer val, kantsteek. Hecht af.

T54. Kleur 1. Kantsteek, haak hele toer val, kantsteek. Hecht af.

T55. Kleur 3. Van teltekening toer 6 Kantsteek, *1 val, 1 st in de voorste steek van



de grijze toer eronder, * herhaal tussen **kantsteek hecht af.

T56/57. Kleur 1. Kantsteek, haak hele toer val, kantsteek. Hecht af.

T58. Kleur 3. Van teltekening toer 9 Kantsteek, haak hele toer val, kantsteek. Hecht af.

T59. Kleur 2. Van onderstaande teltekening toer 1 Kantsteek, haak hele toer val, kantsteek. Hecht af.

T60. Kleur 1. Kantsteek, haak hele toer val, kantsteek. Hecht af.

T61. Kleur 2. Van onderstaande teltekening toer 3. Kantsteek, *3val, 1 st in de voorste steek van de groene toer eronder, 1 val, 1 st in de voorste steek van de groene toer eronder, 2 val,* , herhaal tussen ** kantsteek, hecht af.

T62. Kleur 1. Van onderstaande teltekening toer 4. Kantsteek, *2val, 1 st in de voorste steek van de ecru toer eronder, 3 val, 1 st in de voorste steek van de ecru toer eronder, 1 val,* , herhaal tussen ** kantsteek, hecht af.

T63. Kleur 2. Van onderstaande teltekening toer 5. Kantsteek, *1val, 1 st in de voorste steek van de groene toer eronder, 5 val, 1 st in de voorste steek van de groene toer eronder, * herhaal tussen ** kantsteek, hecht af.

T64. Kleur 1. Van onderstaande teltekening toer 6. Kantsteek, *2val, 1 st in de voorste steek van de ecru toer eronder, 3 val, 1 st in de voorste steek van de ecru toer eronder, 1 val,* , herhaal tussen ** kantsteek, hecht af.

T65. Kleur 2. Van onderstaande teltekening toer 7. Kantsteek, *3 val, 1 st in de voorste steek van de groene toer eronder, 1 val, 1 st in de voorste steek van de groene toer eronder, 2 val,* , herhaal tussen ** kantsteek, hecht af.

Home sweet home

Compleet patroon

- T80/81. Kleur 1.** Kantsteek, haak hele toer val, kantsteek. Hecht af.
T82. Kleur 3. Van teltekening toer 9 Kantsteek, haak hele toer val, kantsteek. Hecht af.



4

- T83. Kleur 2. Van onderstaande teltekening toer 1** Kantsteek, haak hele toer val, kantsteek. Hecht af.
T84. Kleur 1. Kantsteek, haak hele toer val, kantsteek. Hecht af.
T85. Kleur 2. Van onderstaande teltekening toer 3. Kantsteek, *1 st in de voorste steek van de groene toer eronder, 23 val*, herhaal tussen ** kantsteek, hecht af.
T86. Kleur 1. Van onderstaande teltekening toer 4. Kantsteek, *21val, 1 st in de voorste steek van de ecru toer eronder, 2 val*, herhaal tussen ** kantsteek, hecht af.
T87. Kleur 2. Van onderstaande teltekening toer 5. Kantsteek, *1 st in de voorste steek van de groene toer eronder, 1 val, 1 st in de voorste steek van de groene toer eronder, 21 val*, herhaal tussen ** kantsteek, hecht af.
T88. Kleur 1. Van onderstaande teltekening toer 6. Kantsteek, *19val, 1 st in de voorste steek van de ecru toer eronder, 1 val, 1 st in de voorste steek van de ecru toer eronder, 2 val*, herhaal tussen ** kantsteek, hecht af.
T89. Kleur 2. Van onderstaande teltekening toer 7. Kantsteek, *1 st in de voorste steek van de groene toer eronder, 1 val, 1 st in de voorste steek van de groene toer eronder, 1 val, 1 st in de voorste steek van de groene toer eronder, 19 val*, herhaal tussen ** kantsteek, hecht af.
T90. Kleur 1. Van onderstaande teltekening toer 8. Kantsteek, *17 val, 1 st in de voorste steek van de ecru toer eronder, 1 val, 1 st in de voorste steek van de ecru toer eronder, 1 val, 1 st in de voorste steek van de ecru toer eronder, 2 val*, herhaal tussen ** kantsteek, hecht af.
T91. Kleur 2. Van onderstaande teltekening toer 9. Kantsteek, *1 st in de voorste steek van de groene toer eronder, 1 val, 1 st in de voorste steek van de groene toer eronder, 1 val, 1 st in de voorste steek van de groene toer eronder, 1 val, 1 st in de voorste steek van de groene toer eronder, 17 val*, herhaal tussen ** kantsteek, hecht af.

Deze beschrijving en de bijbehorende foto's en video's zijn eigendom van Corrie, en alleen bedoeld voor privé-gebruik. Kopiëren, iets overnemen of aanpassen is niet toegestaan ook stukjes van de beschrijving zonder toestemming van mij zijn niet toegestaan. Ik ben niet verantwoordelijk voor gevolgschade door eventuele fouten in de werkbeschrijvingen. En ook niet bij gevaren/ongelukken ontstaan bij gebruik. De beschrijvingen zijn gratis te downloaden van de Facebook groep HOME of bij www.wolhuisje.nl.

T92. Kleur 1. Van onderstaande teltekening toer 10. Kantsteek, *15 val, 1 st in de voorste steek van de ecru toer eronder, 1 val, 1 st in de voorste steek van de ecru toer eronder, 1 val, 1 st in de voorste steek van de ecru toer eronder, 1 val, 1 st in de voorste steek van de ecru toer eronder, 2 val*, herhaal tussen ** kantsteek, hecht af.

T93. Kleur 2. Van onderstaande teltekening toer 11. Kantsteek, *1 st in de voorste steek van de groene toer eronder, 1 val, 1 st in de voorste steek van de groene toer eronder, 1 val, 1 st in de voorste steek van de groene toer eronder, 1 val, 1 st in de voorste steek van de groene toer eronder, 1 val, 1 st in de voorste steek van de groene toer eronder, 15 val*, herhaal tussen ** kantsteek, hecht af.

T94. Kleur 1. Van onderstaande teltekening toer 12. Kantsteek, *13 val, 1 st in de voorste steek van de ecru toer eronder, 1 val, 1 st in de voorste steek van de ecru toer eronder, 1 val, 1 st in de voorste steek van de ecru toer eronder, 1 val, 1 st in de voorste steek van de ecru toer eronder, 2 val*, herhaal tussen ** kantsteek, hecht af.

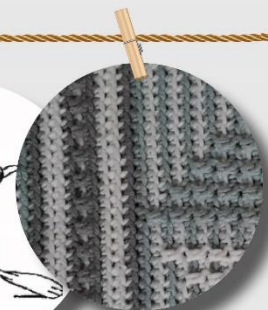
T95. Kleur 2. Van onderstaande teltekening toer 13. Kantsteek, *1 st in de voorste steek van de groene toer eronder, 1 val, 1 st in de voorste steek van de groene toer eronder, 1 val, 1 st in de voorste steek van de groene toer eronder, 1 val, 1 st in de voorste steek van de groene toer eronder, 1 val, 1 st in de voorste steek van de groene toer eronder, 13 val*, herhaal tussen ** kantsteek, hecht af.

T96. Kleur 1. Van onderstaande teltekening toer 14. Kantsteek, *11 val, 1 st in de voorste steek van de ecru toer eronder, 1 val, 1 st in de voorste steek van de ecru toer eronder, 1 val, 1 st in de voorste steek van de ecru toer eronder, 1 val, 1 st in de voorste steek van de ecru toer eronder, 1 val, 1 st in de voorste steek van de ecru toer eronder, 2 val*, herhaal tussen ** kantsteek, hecht af.

T97. Kleur 2. Van onderstaande teltekening toer 15. Kantsteek, *1 st in de voorste steek van de groene toer eronder, 1 val, 1 st in de voorste steek van de groene toer eronder, 1 val, 1 st in de voorste steek van de groene toer eronder, 1 val, 1 st in de voorste steek van de groene toer eronder, 1 val, 1 st in de voorste steek van de groene toer eronder, 13 val*, herhaal tussen ** kantsteek, hecht af.

T98. Kleur 1. Van onderstaande teltekening toer 16. Kantsteek, *13 val, 1 st in de voorste steek van de ecru toer eronder, 1 val, 1 st in de voorste steek van de ecru toer eronder, 1 val, 1 st in de voorste steek van de ecru toer eronder, 1 val, 1 st in de voorste steek van de ecru toer eronder, 2 val*, herhaal tussen ** kantsteek, hecht af.

T99. Kleur 2. Van onderstaande teltekening toer 17. Kantsteek, *1 st in de voorste steek van de groene toer eronder, 1 val, 1 st in de voorste steek van de groene toer eronder, 1 val, 1 st in de voorste steek van de groene toer eronder, 1 val, 1 st in de voorste steek van de groene toer eronder, 15 val*, herhaal tussen ** kantsteek, hecht af.



Home sweet home

Compleet patroon

T100. Kleur 1. Van onderstaande teltekening toer 18. Kantsteek, *15 val, 1 st in de voorste steek van de ecru toer eronder, 1 val, 1 st in de voorste steek van de ecru toer eronder, 1 val, 1 st in de voorste steek van de ecru toer eronder, 1 val, 1 st in de voorste steek van de ecru toer eronder, 2 val*, herhaal tussen ** kantsteek, hecht af.

T101. Kleur 2. Van onderstaande teltekening toer 19. Kantsteek, *1 st in de voorste steek van de groene toer eronder, 1 val, 1 st in de voorste steek van de groene toer eronder, 1 val, 1 st in de voorste steek van de groene toer eronder, 1 val, 1 st in de voorste steek van de groene toer eronder, 17 val*, herhaal tussen ** kantsteek, hecht af.

T102. Kleur 1. Van onderstaande teltekening toer 20. Kantsteek, *17 val, 1 st in de voorste steek van de ecru toer eronder, 1 val, 1 st in de voorste steek van de ecru toer eronder, 1 val, 1 st in de voorste steek van de ecru toer eronder, 2 val*, herhaal tussen ** kantsteek, hecht af.

T103. Kleur 2. Van onderstaande teltekening toer 21. Kantsteek, *1 st in de voorste steek van de groene toer eronder, 1 val, 1 st in de voorste steek van de groene toer eronder, 1 st in de voorste steek van de groene toer eronder, 19 val*, herhaal tussen ** kantsteek, hecht af.

T104. Kleur 1. Van onderstaande teltekening toer 22. Kantsteek, *19val, 1 st in de voorste steek van de ecru toer eronder, 1 val, 1 st in de voorste steek van de ecru toer eronder, 2 val*, herhaal tussen ** kantsteek, hecht af.

T105. Kleur 2. Van onderstaande teltekening toer 23. Kantsteek, *1 st in de voorste steek van de groene toer eronder, 1 val, 1 st in de voorste steek van de groene toer eronder, 21 val*, herhaal tussen ** kantsteek, hecht af.

T106. Kleur 1. Van onderstaande teltekening toer 24. Kantsteek, *21val, 1 st in de voorste steek van de ecru toer eronder, 2 val*, herhaal tussen ** kantsteek, hecht af.

T107. Kleur 2. Van onderstaande teltekening toer 25. Kantsteek, *1 st in de voorste steek van de groene toer eronder, 23 val*, herhaal tussen ** kantsteek, hecht af.



Deze beschrijving en de bijbehorende foto's en video's zijn eigendom van Corrie, en alleen bedoeld voor privé-gebruik. Kopiëren, iets overnemen of aanpassen is niet toegestaan ook stukjes van de beschrijving zonder toestemming van mij zijn niet toegestaan. Ik ben niet verantwoordelijk voor gevolgschade door eventuele fouten in de werkbeschrijvingen. En ook niet bij gevaren/ongelukken ontstaan bij gebruik. De beschrijvingen zijn gratis te downloaden van de Facebook groep HOME of bij www.wolhuisje.nl.



Home sweet home

Compleet patroon

T119. Kleur 2. Van onderstaande teltekening toer 3. Kantsteek, *7val, 1 st in de voorste steek van de groene toer eronder, * herhaal tussen ** kantsteek, hecht af.

T120. Kleur 1. Van onderstaande teltekening toer 4. Kantsteek, *1 st in de voorste steek van de ecru toer eronder, 5 val, 1 st in de voorste steek van de ecru toer eronder, 1 val,* , herhaal tussen ** kantsteek, hecht af.

T121. Kleur 2. Van onderstaande teltekening toer 5. Kantsteek, *1val, 1 st in de voorste steek van de groene toer eronder, 3 val, 1 st in de voorste steek van de groene toer eronder, 1val, 1 st in de voorste steek van de groene toer eronder * herhaal tussen ** kantsteek, hecht af.

T122. Kleur 1. Van onderstaande teltekening toer 6. Kantsteek, *1 st in de voorste steek van de ecru toer eronder, 5 val, 1 st in de voorste steek van de ecru toer eronder, 1 val,* , herhaal tussen ** kantsteek, hecht af.

T123. Kleur 2. Van onderstaande teltekening toer 7. Kantsteek, *7 val, 1 st in de voorste steek van de groene toer eronder, herhaal tussen ** kantsteek, hecht af.

T124. Kleur 1. Van onderstaande teltekening toer 8. Kantsteek, haak hele toer val, kantsteek. Hecht af.

T125. Kleur 2. Van onderstaande teltekening toer 9. Kantsteek, *3val, 1 st in de voorste steek van de groene toer eronder,* herhaal tussen ** kantsteek, hecht af.

T126. Kleur 1. Van onderstaande teltekening toer 10. Kantsteek, haak hele toer val, kantsteek. Hecht af.

T127. Kleur 2. Van onderstaande teltekening toer 11. Kantsteek, *7 val, 1 st in de voorste steek van de groene toer eronder, herhaal tussen ** kantsteek, hecht af.

T128. Kleur 1. Van onderstaande teltekening toer 12. Kantsteek, *1 st in de voorste steek van de ecru toer eronder, 5 val, 1 st in de voorste steek van de ecru toer eronder, 1 val,* , herhaal tussen ** kantsteek, hecht af.

T129. Kleur 2. Van onderstaande teltekening toer 13. Kantsteek, *1val, 1 st in de voorste steek van de groene toer eronder, 3 val, 1 st in de voorste steek van de groene toer eronder, 1val, 1 st in de voorste steek van de groene toer eronder * herhaal tussen ** kantsteek, hecht af.

T130. Kleur 1. Van onderstaande teltekening toer 14. Kantsteek, *1 st in de voorste steek van de ecru toer eronder, 5 val, 1 st in de voorste steek van de ecru toer eronder, 1 val,* , herhaal tussen ** kantsteek, hecht af.

T131. Kleur 2. Van onderstaande teltekening toer 11. Kantsteek, , *7 val, 1 st in de voorste steek van de groene toer eronder, herhaal tussen ** kantsteek, hecht af.



Home sweet home

Compleet patroon

val, 2 st in de voorste steek van de groene toer eronder, 4 val, 1 st in de voorste steek van de groene toer eronder, * herhaal tussen **kantsteek hecht af.

T150. Kleur 1. Van teltekening toer 10 Kantsteek, *11 val, 2 st in de voorste steek van de ecru toer eronder, 4 val, 2 st in de voorste steek van de ecru toer eronder, 11 val,*, herhaal tussen ** kantsteek, hecht af.

T151. Kleur 2. Van teltekening toer 11 Kantsteek, *4 val, 2 st in de voorste steek van de groene toer eronder, 18 val, 2 st in de voorste steek van de groene toer eronder, 4 val, * herhaal tussen **kantsteek hecht af.

T152. Kleur 1. Van teltekening toer 12 Kantsteek, *10 val, 2 st in de voorste steek van de ecru toer eronder, 6 val, 2 st in de voorste steek van de ecru toer eronder, 10 val,*, herhaal tussen ** kantsteek, hecht af.

T153. Kleur 2. Van teltekening toer 13 Kantsteek, *3 val, 2 st in de voorste steek van de groene toer eronder, 20 val, 2 st in de voorste steek van de groene toer eronder, 3 val, * herhaal tussen **kantsteek hecht af.

T154. Kleur 1. Van teltekening toer 14 Kantsteek, *9 val, 2 st in de voorste steek van de ecru toer eronder, 8 val, 2 st in de voorste steek van de ecru toer eronder, 9 val,*, herhaal tussen ** kantsteek, hecht af.

T155. Kleur 2. Van teltekening toer 15 Kantsteek, *2 val, 2 st in de voorste steek van de groene toer eronder, 22 val, 2 st in de voorste steek van de groene toer eronder, 2 val, * herhaal tussen **kantsteek hecht af.

T156. Kleur 1. Van teltekening toer 16 Kantsteek, *8 val, 2 st in de voorste steek van de ecru toer eronder, 4 val, 2 st in de voorste steek van de ecru toer eronder, 4 val, 2 st in de voorste steek van de ecru toer eronder, 8 val,*, herhaal tussen ** kantsteek, hecht af.

T157. Kleur 2. Van teltekening toer 17 Kantsteek, *1 val, 2 st in de voorste steek van de groene toer eronder, 24 val, 2 st in de voorste steek van de groene toer eronder, 1 val, * herhaal tussen **kantsteek hecht af.

T158. Kleur 1. Van teltekening toer 18 Kantsteek, *7 val, 2 st in de voorste steek van de ecru toer eronder, 4 val, 4 st in de voorste steek van de ecru toer eronder, 4 val, 2 st in de voorste steek van de ecru toer eronder, 7 val,*, herhaal tussen ** kantsteek, hecht af.

T159. Kleur 2. Van teltekening toer 19 Kantsteek, *2 st in de voorste steek van de groene toer eronder, 26 val, 2 st in de voorste steek van de groene toer eronder, * herhaal tussen **kantsteek hecht af.

T160. Kleur 1. Van teltekening toer 20 Kantsteek, *6 val, 2 st in de voorste steek van de ecru toer eronder, 4 val, 2 st in de voorste steek van de ecru toer eronder, 2 val, 2 st in de voorste steek van de ecru toer eronder, 4 val, 2 st in de voorste steek van de ecru toer eronder 6 val,*, herhaal tussen ** kantsteek, hecht af.

T161. Kleur 2. Van teltekening toer 21 Kantsteek, *1 st in de voorste steek van de groene toer eronder, 28 val, 1 st in de voorste steek van de groene toer eronder, * herhaal tussen **kantsteek hecht af.

T162. Kleur 1. Van teltekening toer 22 Kantsteek, *5 val, 2 st in de voorste steek van de ecru toer eronder, 4 val, 2 st in de voorste steek van de ecru toer eronder,

Deze beschrijving en de bijbehorende foto's en video's zijn eigendom van Corrie, en alleen bedoeld voor privé-gebruik. Kopiëren, iets overnemen of aanpassen is niet toegestaan ook stukjes van de beschrijving zonder toestemming van mij zijn niet toegestaan. Ik ben niet verantwoordelijk voor gevolgschade door eventuele fouten in de werkbeschrijvingen. En ook niet bij gevaren/ongelukken ontstaan bij gebruik. De beschrijvingen zijn gratis te downloaden van de Facebook groep HOME of bij www.wolhuisje.nl.

Home sweet home

Compleet patroon

4val, 2 st in de voorste steek van de ecru toer eronder, 4 val, 2 st in de voorste steek van de ecru toer eronder 5 val,*, herhaal tussen ** kantsteek, hecht af.

T163. Kleur 2. Van teltekening toer 23 Kantsteek, haak hele toer val, kantsteek. Hecht af.

T164. Kleur 1. Van teltekening toer 24 Kantsteek, *4 val, 2 st in de voorste steek van de ecru toer eronder, 4 val, 2 st in de voorste steek van de ecru toer eronder, 6val, 2 st in de voorste steek van de ecru toer eronder, 4 val, 2 st in de voorste steek van de ecru toer eronder 4 val,*, herhaal tussen ** kantsteek, hecht af.

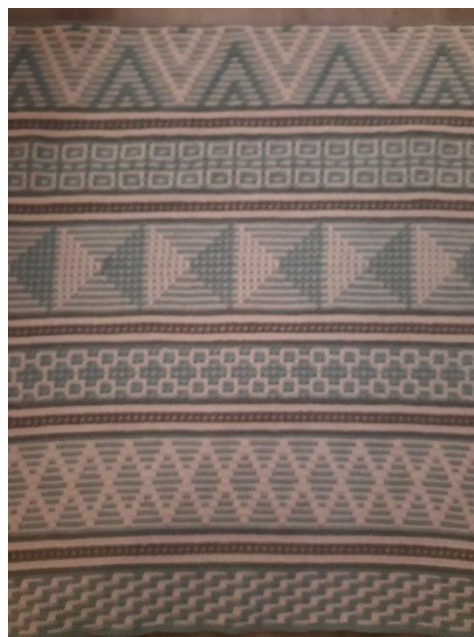
T165. Kleur 2. Van teltekening toer 25 Kantsteek, haak hele toer val, kantsteek. Hecht af.

T166. Kleur 1. Van teltekening toer 26 Kantsteek, *3 val, 2 st in de voorste steek van de ecru toer eronder, 4 val, 2 st in de voorste steek van de ecru toer eronder, 8 val, 2 st in de voorste steek van de ecru toer eronder, 4 val, 2 st in de voorste steek van de ecru toer eronder 3 val,*, herhaal tussen ** kantsteek, hecht af.

T167 Kleur 2. Van teltekening toer 27 Kantsteek, *14 val, 2 st in de voorste steek van de groene toer eronder, 14 val, * herhaal tussen **kantsteek hecht af.

Tel regelmatig je steken

T168 Kleur 1. Van teltekening toer 28
Kleur Kantsteek, *2 val, 2 st in de voorste steek van de ecru toer eronder, 4 val, 2 st in de voorste steek van de ecru toer eronder, 10 val, 2 st in de voorste steek van de ecru toer eronder, 4 val, 2 st in de voorste steek van de ecru toer eronder 2 val,*, herhaal tussen



		↓	↓					↓	↓							↓	↓				↓	↓																	53							
		↓	↓					↓	↓								↓	↓				↓	↓																		52					
	↓	↓						↓	↓													↓	↓																			51				
	↓	↓																																									50			
	↓	↓																				↓	↓																			49				
	↓	↓																																									48			
	↓	↓																				↓	↓																				47			
	↓	↓																																									46			
	↓	↓																				↓	↓																				45			
	↓	↓																																										44		
	↓	↓																																										43		
	↓	↓																				↓	↓																				42			
	↓	↓																																										41		
	↓	↓																																										40		
	↓	↓																																										39		
	↓	↓																				↓	↓																					38		
	↓	↓																																											37	
	↓	↓																																											36	
	↓	↓																																											35	
	↓	↓																				↓	↓																					34		
	↓	↓																																											33	
	↓	↓																																											32	
	↓	↓																				↓	↓																						31	
	↓	↓																																												30
	↓	↓																																												29
	↓	↓																				↓	↓																						28	

Deze beschrijving en de bijbehorende foto's en video's zijn eigendom van Corrie, en alleen bedoeld voor privé-gebruik. Kopiëren, iets overnemen of aanpassen is niet toegestaan ook stukjes van de beschrijving zonder toestemming van mij zijn niet toegestaan. Ik ben niet verantwoordelijk voor gevolgschade door eventuele fouten in de werkbeschrijvingen. En ook niet bij gevaren/ongelukken ontstaan bij gebruik. De beschrijvingen zijn gratis te downloaden van de Facebook groep HOME of bij www.wolhuisje.nl.



Home sweet home

Compleet patroon

** kantsteek, hecht af.

T169. Kleur 2. Van teltekening toer 29 Kantsteek, *14 val, 2 st in de voorste steek van de groene toer eronder, 14 val, * herhaal tussen **kantsteek hecht af.

T170. Kleur 1. Van teltekening toer 30 Kantsteek, *3 val, 2 st in de voorste steek van de ecru toer eronder, 4 val, 2 st in de voorste steek van de ecru toer eronder, 8 val, 2 st in de voorste steek van de ecru toer eronder, 4 val, 2 st in de voorste steek van de ecru toer eronder 3 val,*, herhaal tussen ** kantsteek, hecht af

T171. Kleur 2. Van teltekening toer 31 Kantsteek, haak hele toer val, kantsteek. Hecht af.

T172. Kleur 1. Van teltekening toer 32 Kantsteek, *4 val, 2 st in de voorste steek van de ecru toer eronder, 4 val, 2 st in de voorste steek van de ecru toer eronder, 6val, 2 st in de voorste steek van de ecru toer eronder, 4 val, 2 st in de voorste steek van de ecru toer eronder 4 val,*, herhaal tussen ** kantsteek, hecht af.

T173. Kleur 2. Van teltekening toer 33 Kantsteek, haak hele toer val, kantsteek. Hecht af.

T174. Kleur 1. Van teltekening toer 34 Kantsteek, *5 val, 2 st in de voorste steek van de ecru toer eronder, 4 val, 2 st in de voorste steek van de ecru toer eronder, 4val, 2 st in de voorste steek van de ecru toer eronder, 4 val, 2 st in de voorste steek van de ecru toer eronder 5 val,*, herhaal tussen ** kantsteek, hecht af.

T175. Kleur 2. Van teltekening toer 35 Kantsteek, *1 st in de voorste steek van de groene toer eronder, 28 val, 1 st in de voorste steek van de groene toer eronder, * herhaal tussen **kantsteek hecht af.

T176. Kleur 1. Van teltekening toer 36 Kantsteek, *6 val, 2 st in de voorste steek van de ecru toer eronder, 4 val, 2 st in de voorste steek van de ecru toer eronder, 2 val, 2 st in de voorste steek van de ecru toer eronder, 4 val, 2 st in de voorste steek van de ecru toer eronder 6 val,*, herhaal tussen ** kantsteek, hecht af.

T177. Kleur 2. Van teltekening toer 37 Kantsteek, *2 st in de voorste steek van de groene toer eronder, 26 val, 2 st in de voorste steek van de groene toer eronder, * herhaal tussen **kantsteek hecht af.

T178. Kleur 1. Van teltekening toer 38 Kantsteek, *7 val, 2 st in de voorste steek van de ecru toer eronder, 4 val, 4 st in de voorste steek van de ecru toer eronder, 4 val, 2 st in de voorste steek van de ecru toer eronder, 7 val,*, herhaal tussen ** kantsteek, hecht af.

T179. Kleur 2. Van teltekening toer 39 Kantsteek, *1 val, 2 st in de voorste steek van de groene toer eronder, 24 val, 2 st in de voorste steek van de groene toer eronder, 1 val, * herhaal tussen **kantsteek hecht af.

T180. Kleur 1. Van teltekening toer 40 Kantsteek, *8 val, 2 st in de voorste steek van de ecru toer eronder, 4 val, 2 st in de voorste steek van de ecru toer eronder, 4 val, 2 st in de voorste steek van de ecru toer eronder, 8 val,*, herhaal tussen ** kantsteek, hecht af.



Home sweet home

Compleet patroon

T181. Kleur 2. Van teltekening toer 41 Kantsteek, *2 val, 2 st in de voorste steek van de groene toer eronder, 22 val, 2 st in de voorste steek van de groene toer eronder, 2 val, * herhaal tussen **kantsteek hecht af.

T182. Kleur 1. Van teltekening toer 42 Kantsteek, *9 val, 2 st in de voorste steek van de ecru toer eronder, 8 val, 2 st in de voorste steek van de ecru toer eronder, 9 val,*, herhaal tussen ** kantsteek, hecht af.

T183. Kleur 2. Van teltekening toer 43 Kantsteek, *3 val, 2 st in de voorste steek van de groene toer eronder, 20 val, 2 st in de voorste steek van de groene toer eronder, 3 val, * herhaal tussen **kantsteek hecht af

T184. Kleur 1. Van teltekening toer 44 Kantsteek, *10 val, 2 st in de voorste steek van de ecru toer eronder, 6 val, 2 st in de voorste steek van de ecru toer eronder, 10 val,*, herhaal tussen ** kantsteek, hecht af.

T185. Kleur 2. Van teltekening toer 45 Kantsteek, *4 val, 2 st in de voorste steek van de groene toer eronder, 18 val, 2 st in de voorste steek van de groene toer eronder, 4 val, * herhaal tussen **kantsteek hecht af.

T186. Kleur 1. Van teltekening toer 46 Kantsteek, *11 val, 2 st in de voorste steek van de ecru toer eronder, 4 val, 2 st in de voorste steek van de ecru toer eronder, 11 val,*, herhaal tussen ** kantsteek, hecht af.

T187. Kleur 2. Van teltekening toer 47 Kantsteek, *1 st in de voorste steek van de groene toer eronder, 4 val, 2 st in de voorste steek van de groene toer eronder, 16 val, 2 st in de voorste steek van de groene toer eronder, 4 val, 1 st in de voorste steek van de groene toer eronder, * herhaal tussen **kantsteek hecht af.

T188. Kleur 1. Van teltekening toer 48 Kantsteek, *12 val, 2 st in de voorste steek van de ecru toer eronder, 2 val, 2 st in de voorste steek van de ecru toer eronder, 12 val,*, herhaal tussen ** kantsteek, hecht af.

T189. Kleur 2. Van teltekening toer 49
Kantsteek, *2 st in de voorste steek van de groene toer eronder, 4 val, 2 st in de voorste steek van de groene toer eronder, 14 val, 2 st in de voorste steek van de groene toer eronder, 4 val, 2 st in de voorste steek van de groene toer eronder, * herhaal tussen **kantsteek hecht af.

T190. Kleur 1. Van teltekening toer 50
Kantsteek, *13 val, 4 st in de voorste steek van de ecru toer eronder, 13 val,*, herhaal tussen ** kantsteek, hecht af.

T191. Kleur 2. Van teltekening toer 51
Kantsteek, *1 val, 2 st in de voorste steek van de groene toer eronder, 4 val, 2 st in de voorste steek van de groene toer eronder, 12 val, 2 st in de voorste steek van de groene toer eronder, 4 val, 2 st in de voorste steek van de groene toer eronder, 1 val * herhaal tussen **kantsteek hecht



Deze beschrijving en de bijbehorende foto's en video's zijn eigendom van Corrie, en alleen bedoeld voor privé-gebruik. Kopiëren, iets overnemen of aanpassen is niet toegestaan ook stukjes van de beschrijving zonder toestemming van mij zijn niet toegestaan. Ik ben niet verantwoordelijk voor gevolgschade door eventuele fouten in de werkbeschrijvingen. En ook niet bij gevaren/ongelukken ontstaan bij gebruik. De beschrijvingen zijn gratis te downloaden van de Facebook groep HOME of bij www.wolhuisje.nl.



Home sweet home

Compleet patroon

af.

T192. Kleur 1. Van teltekening toer 52 Kantsteek, *14 val, 2 st in de voorste steek van de ecru toer eronder, 14 val,*, herhaal tussen ** kantsteek, hecht af.

T193 Kleur 2. Van teltekening toer 53 Kantsteek *2val, 2 st in de voorste steek van de groene toer eronder, 4 val, 2 st in de voorste steek van de groene toer eronder, 10 val, 2 st in de voorste steek van de groene toer eronder, 4 val, 2 st in de voorste steek van de groene toer eronder, 2 val * herhaal tussen ** kantsteek, hecht af.

T194. Kleur 3. Van teltekening hier naast toer 1

Kantsteek, haak hele toer val, kantsteek. Hecht af.

T195-196. Kleur 1. Kantsteek, haak hele toer val, kantsteek. Hecht af.

T197. Kleur 3. Kantsteek, haak hele toer val, kantsteek. Hecht af.

T198. Kleur 1. Kantsteek, haak hele toer val, kantsteek. Hecht af.

T199. Kleur 3. Van teltekening toer 6 Kantsteek, *1 val, 1 st in de voorste steek van de grijze toer eronder, * herhaal tussen **kantsteek hecht af.

T200-201. Kleur 1. Kantsteek, haak hele toer val, kantsteek. Hecht af.

T202. Kleur 3. Van teltekening toer 9 Kantsteek, haak hele toer val, kantsteek. Hecht af.

T203. Kleur 2. Van teltekening toer 1 Kantsteek, haak hele toer val, kantsteek.

T204. Kleur 1. Van teltekening toer 2 Kantsteek, haak hele toer val, kantsteek.

T205. Kleur 2. Van teltekening toer 3 Kantsteek, haak hele toer val, kantsteek.

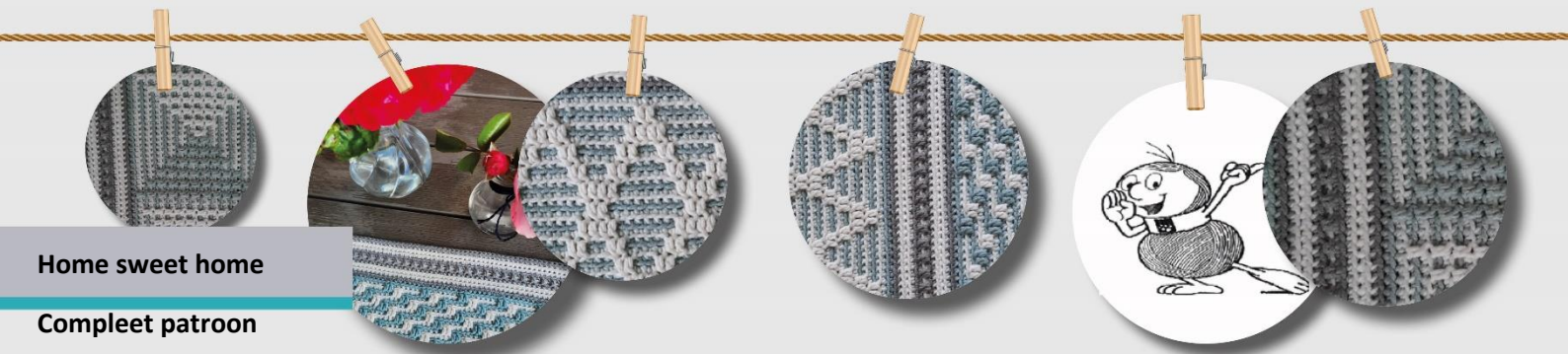
T206. Kleur 1. Van teltekening toer 4 Kantsteek, *2 st in de voorste steek van de ecru toer eronder, 9 val, 1 st in de voorste steek van de ecru toer eronder, * herhaal tussen ** kantsteek hecht af. (het telpatroon is 2x dit gedeelte haken)

T207. Kleur 2. Van teltekening toer 5 Kantsteek, *2 val,1 st in de voorste steek van de groene toer eronder, 7 val, 1 st in de voorste steek van de groene toer eronder, 1 val * herhaal tussen ** kantsteek hecht af.

T208. Kleur 1. Van teltekening toer 6 Kantsteek, * 3 val, 1 st in de voorste steek van de ecru toer eronder, 5 val, 1 st in de voorste steek van de ecru toer eronder. 2 val * herhaal tussen ** kantsteek hecht af.

																9
																8
																7
↓		↓		↓		↓		↓		↓						6
																5
																4
																3
																2
																1
10	9	8	7	6	5	4	3	2	1							

																									15
↓									↓	↓	↓											↓	↓		14
	↓							↓				↓										↓			13
		↓						↓				↓										↓			12
			↓	↓	↓	↓	↓					↓	↓	↓											11
																									10
																									9
																									8
					↓	↓	↓							↓	↓	↓									7
		↓						↓					↓									↓			6
			↓					↓				↓										↓			5
↓								↓	↓	↓												↓	↓		4
																									3
																									2
																									1
24	23	22	21	20	19	18	17	16	15	14	13	12	11	10	9	8	7	6	5	4	3	2	1		



Home sweet home

Compleet patroon

T209. Kleur 2. Van teltekening toer 7 Kantsteek, *5 val, 3 st in de voorste steek van de groene toer eronder, 4 val, * herhaal tussen ** kantsteek hecht af.

T210. Kleur 1. Van teltekening toer 8 Kantsteek, haak hele toer val, kantsteek. Hecht af.

T211. Kleur 2. Van teltekening toer 9 Kantsteek, *6 val, 1 st in de voorste steek van de groene toer eronder, 5 val, * herhaal tussen ** kantsteek hecht af.

T212. Kleur 1. Van teltekening toer 10 Kantsteek, haak hele toer val, kantsteek. Hecht af.

T213. Kleur 2. Van teltekening toer 11 Kantsteek, *5 val, 3 st in de voorste steek van de groene toer eronder, 4 val, * herhaal tussen ** kantsteek hecht af.

T214. Kleur 1. Van teltekening toer 12 Kantsteek, * 3 val, 1 st in de voorste steek van de ecru toer eronder, 5 val, 1 st in de voorste steek van de ecru toer eronder. 2 val * herhaal tussen ** kantsteek hecht af.

T215. Kleur 2. Van teltekening toer 13 Kantsteek, *2 val, 1 st in de voorste steek van de groene toer eronder, 7 val, 1 st in de voorste steek van de groene toer eronder, 1 val * herhaal tussen ** kantsteek hecht af.

T216. Kleur 1. Van teltekening toer 14 Kantsteek, *2 st in de voorste steek van de ecru toer eronder, 9 val, 1 st in de voorste steek van de ecru toer eronder, * herhaal tussen ** kantsteek hecht af.

T217. Kleur 2. Van teltekening toer 15 Kantsteek, haak hele toer val, kantsteek.

T218. Kleur 3. Van eerste teltekening hier in dit deel toer 1 Kantsteek, haak hele toer val, kantsteek. Hecht af.

T219--220. Kleur 1. Kantsteek, haak hele toer val, kantsteek. Hecht af.

T221. Kleur 3. Kantsteek, haak hele toer val, kantsteek. Hecht af.

T222. Kleur 1. Kantsteek, haak hele toer val, kantsteek. Hecht af.

T223. Kleur 3. Van teltekening toer 6 Kantsteek, *1 val, 1 st in de voorste steek van de grijze toer eronder, * herhaal tussen **kantsteek hecht af.

T224-225. Kleur 1. Kantsteek, haak hele toer val, kantsteek. Hecht af.

T226. Kleur 3. Van teltekening toer 9 Kantsteek, haak hele toer val, kantsteek. Hecht af. hecht iedere toer af!



Home sweet home

Compleet patroon

T227. Kleur 2. Van teltekening toer 1

Kantsteek, haak hele toer val, kantsteek.

T228. Kleur 1. Van teltekening toer 2

Kantsteek, haak hele toer val, kantsteek.

T229. Kleur 2. Van teltekening toer 3

Kantsteek, * 4 x (1 st in de voorste steek van de groene toer eronder, 1 val), 1 st in de voorste steek van de groene toer eronder, 7 val, 4 x (1 st in de voorste steek van de groene toer eronder, 1 val), * herhaal tussen ** kantsteek hecht af.

T230. Kleur 1. Van teltekening toer 4

Kantsteek, *9 val, 1 st in de voorste steek van de ecru toer eronder, 5 val, 1 st in de voorste steek van de ecru toer eronder, 8 val, * herhaal tussen ** kantsteek hecht af.

T231. Kleur 2. Van teltekening toer 5 Kantsteek, * 5 x (1 st in de voorste steek van de groene toer eronder, 1 val), 1 st in de voorste steek van de groene toer eronder, 3 val, 5 x (1 st in de voorste steek van de groene toer eronder, 1 val), * herhaal tussen ** kantsteek hecht af.

T232. Kleur 1. Van teltekening toer 6 Kantsteek, *9 val, 3 x (1 st in de voorste steek van de ecru toer eronder, 1 val), 1 st in de voorste steek van de ecru toer eronder, 8 val, * herhaal tussen ** kantsteek hecht af.

T233. Kleur 2. Van teltekening toer 7 Kantsteek, * 2 x (1 st in de voorste steek van de groene toer eronder, 1 val), 1 st in de voorste steek van de groene toer eronder, 5 val, 1 st in de voorste steek van de groene toer eronder, 9 val, 2 x (1 st in de voorste steek van de groene toer eronder, 1 val), * herhaal tussen ** kantsteek hecht af.

T234. Kleur 1. Van teltekening toer 8 * Kantsteek, *5 val, 1 st in de voorste steek van de ecru toer eronder, 3 val, 1 st in de voorste steek van de ecru toer eronder, 1 val, 1 st in de voorste steek van de ecru toer eronder, 7 val, 1 st in de voorste steek van de ecru toer eronder, 4 val,* herhaal tussen ** kantsteek hecht af.

T235. Kleur 2. Van teltekening toer 9 Kantsteek, * 3 x (1 st in de voorste steek van de groene toer eronder, 1 val), 1 st in de voorste steek van de groene toer eronder, 3 val, 1 st in de voorste steek van de groene toer eronder, 7 val, 3 x (1 st in de voorste steek van de groene toer eronder, 1 val), 1 st in de voorste steek van de groene toer eronder, 5 val, * herhaal tussen ** kantsteek hecht af.

	↓		↓		↓		↓																↓		↓		↓		↓		↓		↓	25			
																																			24		
	↓		↓		↓		↓		↓		↓		↓		↓		↓		↓		↓		↓		↓		↓		↓		↓		↓	23			
																																			22		
	↓		↓		↓		↓		↓		↓		↓		↓		↓		↓		↓		↓		↓		↓		↓		↓		↓	21			
																																			20		
	↓		↓		↓		↓		↓		↓		↓		↓		↓		↓		↓		↓		↓		↓		↓		↓		↓	19			
																																			18		
																																			17		
↓																																			16		
	↓		↓		↓		↓		↓		↓		↓		↓		↓		↓		↓		↓		↓		↓		↓		↓		↓	15			
↓		↓		↓		↓		↓		↓		↓		↓		↓		↓		↓		↓		↓		↓		↓		↓		↓		↓	14		
	↓		↓		↓		↓		↓		↓		↓		↓		↓		↓		↓		↓		↓		↓		↓		↓		↓		↓	13	
↓																																				12	
																																					11
																																					10
	↓		↓		↓		↓		↓		↓		↓		↓		↓		↓		↓		↓		↓		↓		↓		↓		↓		↓	9	
																																					8
	↓		↓		↓		↓		↓		↓		↓		↓		↓		↓		↓		↓		↓		↓		↓		↓		↓		↓	7	
																																					6
	↓		↓		↓		↓		↓		↓		↓		↓		↓		↓		↓		↓		↓		↓		↓		↓		↓		↓	5	
																																					4
	↓		↓		↓		↓		↓		↓		↓		↓		↓		↓		↓		↓		↓		↓		↓		↓		↓		↓	3	
																																					2
																																					1
24	23	22	21	20	19	18	17	16	15	14	13	12	11	10	9	8	7	6	5	4	3	2	1														



Home sweet home

Compleet patroon

steek van de groene toer eronder, 1 val), * herhaal tussen ** kantsteek hecht af.

T236. Kleur 1. Van teltekening toer 10 Kantsteek, *5 val, 7 x (1 st in de voorste steek van de ecru toer eronder, 1 val), 1 st in de voorste steek van de ecru toer eronder, 4 val,* herhaal tussen ** kantsteek hecht af.

T237. Kleur 2. Van teltekening toer 11 Kantsteek, * 2x (1 st in de voorste steek van de groene toer eronder, 5 val,)1 st in de voorste steek van de groene toer eronder, 1 val, 1 st in de voorste steek van de groene toer eronder, 9 val, * herhaal tussen ** kantsteek hecht af.

T238. Kleur 1. Van teltekening toer 12 Kantsteek, *1 val, 1 st in de voorste steek van de ecru toer eronder, 3 val, 1 st in de voorste steek van de ecru toer eronder, 1 val, 1 st in de voorste steek van de ecru toer eronder, 3 val, 1 st in de voorste steek van de ecru toer eronder, 1 val, 1 st in de voorste steek van de ecru toer eronder, 9 val, 1 st in de voorste steek van de ecru toer eronder, * herhaal tussen ** kantsteek hecht af.

T239. Kleur 2. Van teltekening toer 13 Kantsteek, * 1 st in de voorste steek van de groene toer eronder, 1 val,1 st in de voorste steek van de groene toer eronder, 3 val, 1 st in de voorste steek van de groene toer eronder, 5 val, 1 st in de voorste steek van de groene toer eronder, 9 val, 1 st in de voorste steek van de groene toer eronder, 1 val, * herhaal tussen ** kantsteek hecht af.

T240. Kleur 1. Van teltekening toer 14 Kantsteek, *3x (1 val, 1 st in de voorste steek van de ecru toer eronder), 13 val, 2x (1 st in de voorste steek van de ecru toer eronder, 1 val,), 1 st in de voorste steek van de ecru toer eronder, * herhaal tussen ** kantsteek hecht af.

T241. Kleur 2. Van teltekening toer 15 Kantsteek,
* 1 st in de voorste steek van de groene toer eronder, 1 val,1 st in de voorste steek van de groene toer eronder, 9 val, 1 st in de voorste steek van de groene toer eronder, 5 val, 1 st in de voorste steek van de groene toer eronder, 3 val, 1 st in de voorste steek van de groene toer eronder, 1 val, * herhaal tussen ** kantsteek hecht af.

T242. Kleur 1. Van teltekening toer 16 Kantsteek, *1 val, 1 st in de voorste steek van de ecru toer eronder, 9 val, 1 st in de voorste steek van de ecru toer eronder, 1 val, 1 st in de voorste steek van de ecru toer eronder, 3 val, 1 st in de voorste steek van de ecru toer eronder, 5 val, 1 st in de voorste steek van de ecru toer eronder, * herhaal tussen ** kantsteek hecht af.

T243. Kleur 2. Van teltekening toer 17 Kantsteek, * 1 st in de voorste steek van de groene toer eronder, 9 val, 2x (1 st in de voorste steek van de groene toer eronder, 1 val), 1 st in de voorste steek van de groene toer eronder, 3 val 1 st in de voorste steek van de groene toer eronder, 5 val, * herhaal tussen ** kantsteek hecht af.

Home sweet home

Compleet patroon

T244. Kleur 1. Van teltekening toer 18 Kantsteek, *5 val, 7 x (1 st in de voorste steek van de ecru toer eronder, 1 val), 1 st in de voorste steek van de ecru toer eronder, 4 val, * herhaal tussen ** kantsteek hecht af.

T245. Kleur 2. Van teltekening toer 19 Kantsteek, * 3 x (1 st in de voorste steek van de groene toer eronder, 1 val), 1 st in de voorste steek van de groene toer eronder, 7 val, 1 st in de voorste steek van de groene toer eronder, 3 val, 3 x (1 st in de voorste steek van de groene toer eronder, 1 val), * herhaal tussen ** kantsteek hecht af.

T246. Kleur 1. Van teltekening toer 20 * Kantsteek, *5 val, 1 st in de voorste steek van de ecru toer eronder, 7 val, 1 st in de voorste steek van de ecru toer eronder, 1 val, 1 st in de voorste steek van de ecru toer eronder, 3 val, 1 st in de voorste steek van de ecru toer eronder, 4 val, * herhaal tussen ** kantsteek hecht af.

T247. Kleur 2. Van teltekening toer 21 Kantsteek, * 2 x (1 st in de voorste steek van de groene toer eronder, 1 val), 1 st in de voorste steek van de groene toer eronder, 9 val, 1 st in de voorste steek van de groene toer eronder, 5 val, 2 x (1 st in de voorste steek van de groene toer eronder, 1 val), * herhaal tussen ** kantsteek hecht af.

T248. Kleur 1. Van teltekening toer 22 Kantsteek, *9 val, 3 x (1 st in de voorste steek van de ecru toer eronder, 1 val), 1 st in de voorste steek van de ecru toer eronder, 8 val, * herhaal tussen ** kantsteek hecht af.

T249. Kleur 2. Van teltekening toer 23 Kantsteek, * 5 x (1 st in de voorste steek van de groene toer eronder, 1 val), 1 st in de voorste steek van de groene toer eronder, 3 val, 5 x (1 st in de voorste steek van de groene toer eronder, 1 val), * herhaal tussen ** kantsteek hecht af.

T250. Kleur 1. Van teltekening toer 24 Kantsteek, *9 val, 1 st in de voorste steek van de ecru toer eronder, 5 val, 1 st in de voorste steek van de ecru toer eronder, 8 val, * herhaal tussen ** kantsteek hecht af.

T251. Kleur 2. Van teltekening toer 25 Kantsteek, * 4 x (1 st in de voorste steek van de groene toer eronder, 1 val), 1 st in de voorste steek van de groene toer eronder, 7 val, 4 x (1 st in de voorste steek van de groene toer eronder, 1 val), * herhaal tussen ** kantsteek hecht af.

T252. Kleur 3. Van teltekening hier naast toer 1 Kantsteek, haak hele toer val, kantsteek. Hecht af.

Deze beschrijving en de bijbehorende foto's en video's zijn eigendom van Corrie, en alleen bedoeld voor privé-gebruik. Kopiëren, iets overnemen of aanpassen is niet toegestaan ook stukjes van de beschrijving zonder toestemming van mij zijn niet toegestaan. Ik ben niet verantwoordelijk voor gevolgschade door eventuele fouten in de werkbeschrijvingen. En ook niet bij gevaren/ongelukken ontstaan bij gebruik. De beschrijvingen zijn gratis te downloaden van de Facebook groep HOME of bij www.wolhuisje.nl.



Home sweet home

Compleet patroon

T253-254. Kleur 1. Kantsteek, haak hele toer val, kantsteek. Hecht af.

T255. Kleur 3. Kantsteek, haak hele toer val, kantsteek. Hecht af.

T256. Kleur 1. Kantsteek, haak hele toer val, kantsteek. Hecht af.

T257. Kleur 3. Van teltekening toer 6 Kantsteek, *1 val, 1 st in de voorste steek van de grijze toer eronder, * herhaal tussen **kantsteek hecht af.

T258-259. Kleur 1. Kantsteek, haak hele toer val, kantsteek. Hecht af.

T260. Kleur 3. Van teltekening toer 9 Kantsteek, haak hele toer val, kantsteek. Hecht af.

T261. Kleur 2. Van teltekening toer 1 Kantsteek, haak hele toer val, kantsteek.

T262. Kleur 1. Van teltekening toer 2 Kantsteek, haak hele toer val, kantsteek.

T263. Kleur 2. Van teltekening toer 3 Kantsteek, haak hele toer val, kantsteek.

T264. Kleur 1. Van teltekening toer 4 Kantsteek, *4 val, 1 st in de voorste steek van de ecru toer eronder, 7 val* herhaal tussen **kantsteek hecht af.

T265. Kleur 2. Van teltekening toer 5 Kantsteek, *3 val, 1 st in de voorste steek van de groene toer eronder, 1 val, 1 st in de voorste steek van de groene toer eronder, 6 val * herhaal tussen ** kantsteek hecht af.

T266. Kleur 1. Van teltekening toer 6 Kantsteek, * 2 val, 1 st in de voorste steek van de ecru toer eronder, 1 val, 1 st in de voorste steek van de ecru toer eronder, 1 val, 1 st in de voorste steek van de ecru toer eronder 5 val * herhaal tussen ** kantsteek hecht af.

T267. Kleur 2. Van teltekening toer 7 Kantsteek, * 4x (1 val, 1 st in de voorste steek van de groene toer eronder), 4 val, * herhaal tussen ** kantsteek hecht af.

T268. Kleur 1. Van teltekening toer 8 Kantsteek, *1 st in de voorste steek van de ecru toer eronder, 1 val, 1 st in de voorste steek van de ecru toer eronder, 9 val, * herhaal tussen ** kantsteek hecht af.

T269. Kleur 2. Van teltekening toer 9 Kantsteek, *1 val, 1 st in de voorste steek van de groene toer eronder, 9 val, 1 st in de voorste steek van de groene toer eronder, * herhaal tussen ** kantsteek hecht af.

										9
										8
										7
										6
										5
										4
										3
										2
										1
10	9	8	7	6	5	4	3	2	1	

											15
											14
											13
											12
											11
											10
											9
											8
											7
											6
											5
											4
											3
											2
											1
12	11	10	9	8	7	6	5	4	3	2	1

Deze beschrijving en de bijbehorende foto's en video's zijn eigendom van Corrie, en alleen bedoeld voor privé-gebruik. Kopiëren, iets overnemen of aanpassen is niet toegestaan ook stukjes van de beschrijving zonder toestemming van mij zijn niet toegestaan. Ik ben niet verantwoordelijk voor gevolgschade door eventuele fouten in de werkbeschrijvingen. En ook niet bij gevaren/ongelukken ontstaan bij gebruik. De beschrijvingen zijn gratis te downloaden van de Facebook groep HOME of bij www.wolhuisje.nl.



Home sweet home

Compleet patroon

T270. Kleur 1. Van teltekening toer 10 Kantsteek, *1 st in de voorste steek van de ecru toer eronder, 9 val, 1 st in de voorste steek van de ecru toer eronder, 1 val, * herhaal tussen ** kantsteek hecht af.

T271. Kleur 2. Van teltekening toer 11 Kantsteek, *5 val, 1 st in de voorste steek van de groene toer eronder, 1 val, 1 st in de voorste steek van de groene toer eronder, 1 val, 1 st in de voorste steek van de groene toer eronder, 1 val. 1 st in de voorste steek van de groene toer eronder,* herhaal tussen ** kantsteek hecht af.

T272. Kleur 1. Van teltekening toer 12 Kantsteek, * 6 val, 3x (1 st in de voorste steek van de ecru toer eronder, 1 val,) * herhaal tussen ** kantsteek hecht af.

T273. Kleur 2. Van teltekening toer 13 Kantsteek, *7 val,1 st in de voorste steek van de groene toer eronder, 1 val, 1 st in de voorste steek van de groene toer eronder, 2 val * herhaal tussen ** kantsteek hecht af.

T274. Kleur 1. Van teltekening toer 14 Kantsteek, *8 val,1 st in de voorste steek van de ecru toer eronder, 3 val, * herhaal tussen ** kantsteek hecht af.

T275. Kleur 2. Van teltekening toer 15 Kantsteek, haak hele toer val, kantsteek.

T276. Kleur 3. Van eerste teltekening hier in dit deel toer 1 Kantsteek, haak hele toer val, kantsteek. Hecht af.

T277--278. Kleur 1. Kantsteek, haak hele toer val, kantsteek. Hecht af.

T279. Kleur 3. Kantsteek, haak hele toer val, kantsteek. Hecht af.

T280. Kleur 1. Kantsteek, haak hele toer val, kantsteek. Hecht af.

T281. Kleur 3. Van teltekening toer 6 Kantsteek, *1 val, 1 st in de voorste steek van de grijze toer eronder, * herhaal tussen **kantsteek hecht af.

T282-283. Kleur 1. Kantsteek, haak hele toer val, kantsteek.

T285. Kleur 2. Van teltekening toer 1 Kantsteek, haak hele toer val, kantsteek.

T286. Kleur 1. Van teltekening toer 2 Kantsteek, haak hele toer val, kantsteek.

T287. Kleur 2. Van teltekening toer 3 Kantsteek, haak hele toer val, kantsteek.

T288. Kleur 1. Van teltekening toer 4 Kantsteek, *10 val, 3 st in de voorste steek van de ecru toer eronder, 11 val, * herhaal tussen ** kantsteek hecht af.

T289. Kleur 2. Van teltekening toer 5 Kantsteek, haak hele toer val, kantsteek.



Home sweet home

Compleet patroon

T301. Kleur 2. Van teltekening toer 17 Kantsteek, * 7 val, 1 st in de voorste steek van de groene toer eronder, 1 val, 1 st in de voorste steek van de groene toer eronder, 3 val, 1 st in de voorste steek van de groene toer eronder, 1 val, 1 st in de voorste steek van de groene toer eronder, 8 val, * herhaal tussen ** kantsteek hecht af.

T302. Kleur 1. Van teltekening toer 18 Kantsteek, *3 val, 2 st in de voorste steek van de ecru toer eronder, 6 val, 1 st in de voorste steek van de ecru toer eronder, 6 val, 2 st in de voorste steek van de ecru toer eronder, 4 val, * herhaal tussen ** kantsteek hecht af.

T303. Kleur 2. Van teltekening toer 19 Kantsteek, * 5 val, 2x (1 st in de voorste steek van de groene toer eronder, 1 val), 1 st in de voorste steek van de groene toer eronder, 3 val 2x (1 st in de voorste steek van de groene toer eronder, 1 val), 1 st in voorste steek van de groene toer eronder, 6 val, * herhaal tussen ** kantsteek hecht af.

T304. Kleur 1. Van teltekening toer 20 Kantsteek, *2 val, 2 st in de voorste steek van de ecru toer eronder, 6 val, 3 st in de voorste steek van de ecru toer eronder, 6 val, 2 st in de voorste steek van de ecru toer eronder, 3 val, * herhaal tussen ** kantsteek hecht af.

T305. Kleur 2. Van teltekening toer 21 Kantsteek, * 5 val, 1 st in de voorste steek van de groene toer eronder, 1 val, 1 st in de voorste steek van de groene toer eronder, 7 val, 1 st in de voorste steek van de groene toer eronder, 1 val, 1 st in de voorste steek van de groene toer eronder, 6 val, * herhaal tussen ** kantsteek hecht af.

T306. Kleur 1. Van teltekening toer 22 Kantsteek, *2 val, 2 st in de voorste steek van de ecru toer eronder, 4 val, 2 st in de voorste steek van de ecru toer eronder, 3 val, 2 st in de voorste steek van de ecru toer eronder, 4 val, 2 st in de voorste steek van de ecru toer eronder, 3 val, * herhaal tussen ** kantsteek hecht af.

T307. Kleur 2. Van teltekening toer 23 Kantsteek, haak hele toer val, kantsteek.

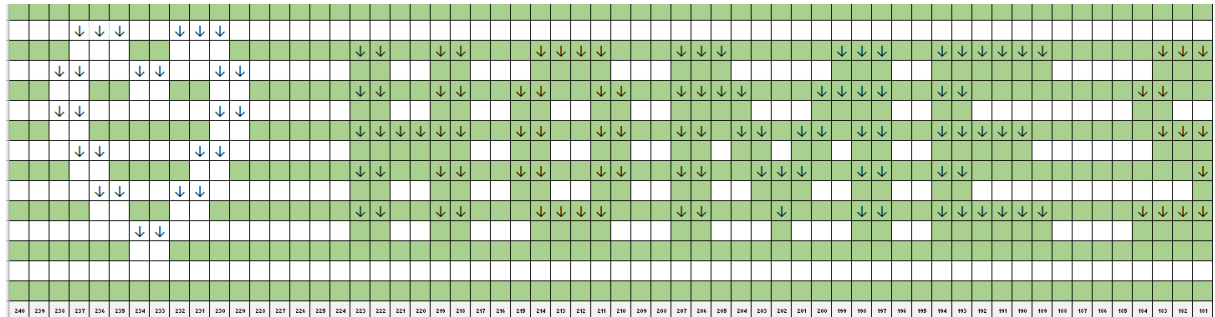
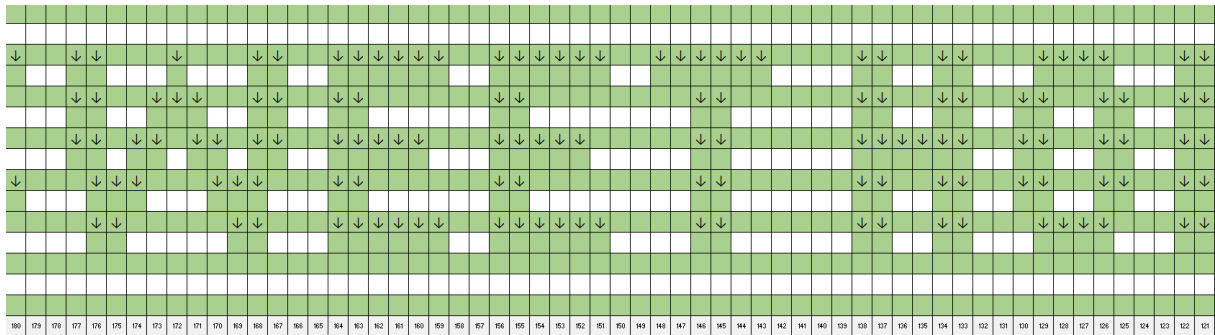
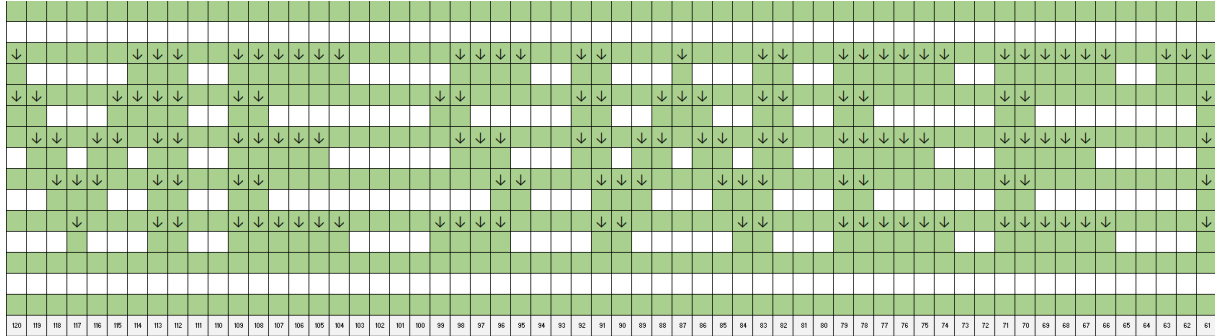
T308. Kleur 1. Van teltekening toer 24 Kantsteek, *3 val, 5 st in de voorste steek van de ecru toer eronder, 7 val, 5 st in de voorste steek van de ecru toer eronder, 4 val, * herhaal tussen ** kantsteek hecht af.

T309. Kleur 2. Van teltekening toer 25 Kantsteek, haak hele toer val, kantsteek.



Home sweet home

Compleet patroon



T319. Kleur 2. Van teltekening toer 1 Kantsteek, haak hele toer val, kantsteek.

T320. Kleur 1. Van teltekening toer 2 Kantsteek, haak hele toer val, kantsteek.

T321. Kleur 2. Van teltekening toer 3 Kantsteek, haak hele toer val, kantsteek.

T322. Kleur 1. Van teltekening toer 4 Kantsteek, 6 val, 2 st, 224 val, (=verder tot 8 +kantsteek voor het einde van deze toer,)

2 st, 6 val, kantsteek hecht af.

T323. Kleur 2. Van teltekening toer 5 Kantsteek, 18 val, woord home 6 st, 2 val, 2 st, 3 val, 1 st, 3 val, 2 st, 3 val, 4 st, 3 val, 2 st, 2 val, 2 st, 6 val, woord Sweet 2st, 4 val, 6st, 2 val, 6st, 3 val, 2st, 5 val, 2st, 4 val, 4st, 4 val, woord home 6 st, 2 val, 2 st, 3 val, 1 st, 3 val, 2 st, 3 val, 4 st, 3 val, 2 st, 2 val, 2 st, 6 val, woord Sweet 2st, 4 val, 2st, 4 val, 6st, 2 val, 6st, 3 val, 2st, 5 val, 2st, 4 val, 4st, 4 val, woord home 6 st, 2 val, 2 st, 3 val, 1 st, 3 val, 2 st, 3 val, 4 st, 3 val, 2 st, 2 val, 2 st, 17 val. kantsteek hecht af.

Deze beschrijving en de bijbehorende foto's en video's zijn eigendom van Corrie, en alleen bedoeld voor privé-gebruik. Kopiëren, iets overnemen of aanpassen is niet toegestaan ook stukjes van de beschrijving zonder toestemming van mij zijn niet toegestaan. Ik ben niet verantwoordelijk voor gevolgschade door eventuele fouten in de werkbeschrijvingen. En ook niet bij gevaren/ongelukken ontstaan bij gebruik. De beschrijvingen zijn gratis te downloaden van de Facebook groep HOME of bij www.wolhuisje.nl.



Home sweet home

Compleet patroon

T324. Kleur 1. Van teltekening toer 6 Kantsteek, 4 val, 2 st, 2 val, 2st, haak dit verder tot 2 stokjes voor de andere stokjes van de vorige ecru toer, (dus 10 steken voor einde van deze toer), 2 st, 2 val, 2st, 4 val, kantsteek hecht af.

T325. Kleur 2. Van teltekening toer 7 Kantsteek, 22 val, **woord home** 2 st, 2 val, 2 st, 2 val, 3 st, 2 val, 2 st, 2 val, 2 st, 2 val, 2 st, 2 val, 2 st, 2val, 2st 6 val, **woord Sweet** 2st, 8 val, 2st, 6 val, 2st, 3val, 3st, 3 val, 3st, 3 val, 2st, 11 val, **woord home** 2 st, 2 val, 2 st, 2 val, 3 st, 2 val, 2 st, 2 val, 2 st, 2 val, 2 st, 2 val, 2 st, 2val, 2st 6 val, **woord Sweet** 2st, 8 val, 2st, 6 val, 2st, 3val, 3st, 3 val, 3st, 3 val, 2st, 11 val, **woord home** 2 st, 2 val, 2 st, 2 val, 3 st, 2 val, 2 st, 2 val, 2 st, 2 val, 2 st, 2 val, 2 st, 2val, 2st, 17 val. kantsteek hecht af.

T326. Kleur 1. Van teltekening toer 8 Kantsteek, 3 val, 2 st, 4 val, 2st, haak dit verder tot 2 stokjes voor de andere stokjes van de vorige ecru toer, (dus 11 steken voor einde van deze toer), 2 st, 4 val, 2st, 3 val, kantsteek hecht af.

T327. Kleur 2. Van teltekening toer 9 Kantsteek, 19 val, **woord home** 5 st, 2 val, 2 st, 1 val, 2 st, 1 val, 2 st, 1 val, 2 st, 2 val, 2 st, 2 val, 2 st, 2val, 6st 6 val, **woord Sweet** 2st, 5 val, 5st, 3 val, 5st, 2val, 2st, 1 val, 2st, 1 val, 2st, 1 val, 2st, 3val, 3st 6 val, **woord home** 5 st, 2 val, 2 st, 1 val, 2 st, 1 val, 2 st, 1 val, 2 st, 2 val, 2 st, 2 val, 2 st, 2val, 6st 6 val, **woord Sweet** 2st, 5 val, 5st, 3 val, 5st, 2val, 2st, 1 val, 2st, 1 val, 2st, 1 val, 2st, 3val, 3st 6 val, **woord home** 5 st, 2 val, 2 st, 1 val, 2 st, 1 val, 2 st, 1 val, 2 st, 2 val, 2 st, 2 val, 2 st, 2val, 6st 17 val. kantsteek hecht af.

T328. Kleur 1. Van teltekening toer 10 Kantsteek, 2 val, 2 st, 6 val, 2st, haak dit verder tot 2 stokjes voor de andere stokjes van de vorige ecru toer, (dus 12 steken voor einde van deze toer), 2 st, 6 val, 2st, 2 val, kantsteek hecht af.

T329. Kleur 2. Van teltekening toer 11 Kantsteek, 22 val, **woord home** 2 st, 2 val, 4 st, 3 val, 4 st, 2 val, 2 st, 2 val, 2 st, 2 val, 2 st, 2 val, 2 st, 6 val, **woord Sweet** 2st, 8 val, 2st, 6 val, 2st, 2val, 2st, 2 val, 3st, 2val, 2st, 5 val, 2st, 8 val, **woord home** 2 st, 2 val, 4 st, 3 val, 4 st, 2 val, 2 st, 2 val, 2 st, 2 val, 2 st, 2 val, 2 st, 6 val, **woord Sweet** 2st, 8 val, 2st, 6 val, 2st, 2val, 2st, 2 val, 3st, 2val, 2st, 5 val, 2st, 8 val, **woord home** 2 st, 2 val, 4 st, 3 val, 4 st, 2 val, 2 st, 2 val, 2 st, 2 val, 2 st, 2 val, 2 st, 17 val. kantsteek hecht af.

T330. Kleur 1. Van teltekening toer 12 Kantsteek, 2 val, 2 st, 2 val, 2st, 2val, 2 st, haak dit verder tot 2 stokjes voor de andere stokjes van de vorige ecru toer, (dus 12 steken voor einde van deze toer), 2 st, 2 val, 2st, 2val, 2st, 2 val, kantsteek hecht af.

T331. Kleur 2. Van teltekening toer 13 Kantsteek, 18 val, **woord home** 6 st, 2 val, 3 st, 5 val, 3 st, 3 val, 4 st, 3 val, 2 st, 2 val, 2 st, 4 val, **woord Sweet** 6st, 2 val, 6st, 2 val, 6st, 2 val, 2st, 3 val, 1st, 3 val, 2st, 2 val, 4st, 5 val, **woord home** 6 st, 2 val, 3 st, 5 val, 3 st, 3 val, 4 st, 3 val, 2 st, 2 val, 2 st, 4 val, **woord Sweet** 6st, 2 val, 6st, 2 val, 6st, 2 val, 2st, 3 val, 1st, 3 val, 2st, 2 val, 4st, 5 val, **woord home** 6 st, 2 val, 3 st, 5 val, 3 st, 3 val, 4 st, 3 val, 2 st, 2 val, 2 st, 17 val. kantsteek hecht af.

Deze beschrijving en de bijbehorende foto's en video's zijn eigendom van Corrie, en alleen bedoeld voor privé-gebruik. Kopiëren, iets overnemen of aanpassen is niet toegestaan ook stukjes van de beschrijving zonder toestemming van mij zijn niet toegestaan. Ik ben niet verantwoordelijk voor gevolgschade door eventuele fouten in de werkbeschrijvingen. En ook niet bij gevaren/ongelukken ontstaan bij gebruik. De beschrijvingen zijn gratis te downloaden van de Facebook groep HOME of bij www.wolhuisje.nl.

Home sweet home

Compleet patroon

T332. Kleur 1. Van teltekening toer 14 Kantsteek, 3 val, 3 st, 2 val, 3st, haak dit verder tot 1 stokje verder van de andere stokjes van de vorige ecru toer, (dus 11 steken voor einde van deze toer), 3 st, 2 val, 3st, 3 val, kantsteek hecht af.

T333. Kleur 2. Van teltekening toer 15 Kantsteek, haak hele toer val, kantsteek.



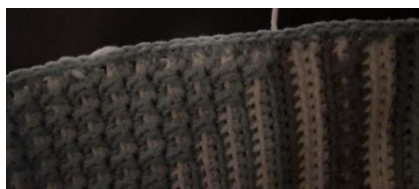
Hopelijk is dit deel zonder fouten gelukt zodat de tekst goed te lezen is.

(Hoofd) kleur 1 is wit, **kleur 2** is groen, en **kleur 3** grijs in de patroondelen.

Rand haken, pas haaknaald aan, naar eigen hand van haken. En kijk ook naar de afbeeldingen hier bij de tekst!

Zijn alle draden aan de zijkanten aan elkaar geknoopt!!

Hecht als de deken voor je ligt in de linker onderhoek aan met kleur 2



(groen), haak onder in elke steek een vasten met een **halve maat kleinere haaknaald** dan de deken is gehaakt.

In de laatste steek haak je 3v (hoeksteek, plaats hier bij de middelste steek een markeerder of draadje, haak langs de zijkant bij iedere toer 1v, (zorg ervoor dat de losse draden aan de achterkant van je werk zitten). Bovenaan in de eerste steek 3v, en plaats bij deze middelste steek weer een markeerder of een draadje, haak naar einde bovenkant en in laatste steek weer 3v met markeering. Haak langs de zijkant weer bij iedere toer 1v, onderaan in de eerste steek nog 2v is ook hoeksteek, met markeering.



T2-5. Alle steken een v en in de middelste hoeksteek bij de markeringen 3v en plaats markeering.

T6. Kleur 3, haak rondom v en in de hoeken weer 3v met markeering.

Knip nu de losse draden langs de zijkanten af op ong 2cm lengte.



Home sweet home

Compleet patroon

T7, kleur 2 haak 1 toer vasten in achterste lus! en haak de steek voor de middelste hoeksteek en de hoeksteek en de steek erna samen en plaats markering.

T8-11. Kleur 2. Alle steken een v en haak de steek voor de middelste hoeksteek en de hoeksteek en de steek erna samen en plaats markering

Hecht hierna af en laat lange draad

Haak nu met **kleur 2** een kreeftensteek middelste toer in de voorste lussen. Begin onder in de rechterhoek, en haak rondom kreeftensteek (achteruit v haken) in de lus van kleur 3. Als je rond bent afhechten. Vouw nu de rand op de vouw (middelste toer) om en zoom steek voor steek de rand aan de achterkant vast, zorg ervoor dat de draden in de rand zitten. Als dit klaar is block je de deken en dan lekker genieten van je deken!!!!



hangen.

op de
weer
met de
voorste

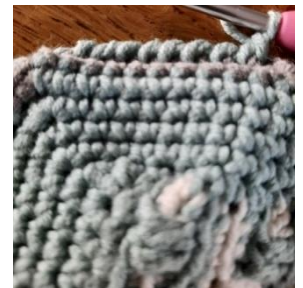
Wat hier heel handig voor is

<https://www.wolhuisje.nl/webwinkelwolhuisje/overige-furnituren/3314-knitpro-lace-blocking-wires-1x15st.html>

<https://www.wolhuisje.nl/webwinkelwolhuisje/overige-furnituren/3859-knitpro-t-spelden-1x50st-8904086258817.html>

Je kan je deken blocken op vloerbedekking

, matras, blockmatten (puzzelmatten) enz Het effect van blocken is dat je de deken beter in model kan krijgen, sommige oneffen heden minder of weg zijn.



paar tips

- - - Leg je (droge) deken op een zachte ondergrond (vloerbedekking, matras, puzzelblokken of blockmatten)
- - - Je spant de deken op, het gaat makkelijk met KNITPRO LACE BLOCKING WIRES, maar kan ook met heel veel spelden
- - - Ik doe zelf vaak de handdoeken was en leg deze op je deken en laat dit drogen. als de handdoeken droog zijn er afhaken
- - - is je deken niet schoon / fris. spoel deze dan uit en span hem op
- - - als droog is kan je het los halen en gaan gebruiken

Deze beschrijving en de bijbehorende foto's en video's zijn eigendom van Corrie, en alleen bedoeld voor privé-gebruik. Kopiëren, iets overnemen of aanpassen is niet toegestaan ook stukjes van de beschrijving zonder toestemming van mij zijn niet toegestaan. Ik ben niet verantwoordelijk voor gevolgschade door eventuele fouten in de werkbeschrijvingen. En ook niet bij gevaren/ongelukken ontstaan bij gebruik. De beschrijvingen zijn gratis te downloaden van de Facebook groep HOME of bij www.wolhuisje.nl.