



## HOME ISLE Compleet patroon




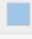

### HOME ISLE DEKEN

Voor deze deken zijn 5 verschillende kleuren nodig, bij ieder besteld pakket zit een briefje met de kleuren, en dan de kleuren erachter gezet voor het pakket wat je hebt uitgezocht, het voorbeeld is gehaakt in de kleuren van pakket 1 Soft Fun en pakket 7 van de Colour Crafter, het wordt hier ook zo uitgelegd, dus pas je kleuren aan van je eigen pakket! Haaknaald voor de deken voor de Softfun op naald 3,5 en voor de Colour Crafter op naald 4 (eventueel aanpassen als je losser of strakker haakt.) Kijk anders voor de aantallen op het bestand met tips!!



Kleuren en aantallen

Pakket 1 softfun

	A	A = 2426 (6)
	B	B = 2601 (13)
	C	C = 2510 (7)
	D	D = 2602 (3)
	E	E = 2625 (3)

Hier een link naar het filmpje hoe de opzet moet en de vasten in achterste lus gehaakt moet worden.

<https://www.youtube.com/watch?v=gL8KS3xxrRY&feature=youtu.be>

Patroon is gemaakt met een veelvoud van 24 steken. Dus kantsteek, Herhaal het patroon 10x, kantsteek, bij de kantsteken mag jezelf bepalen welke kleur je gebruikt, (wat mooier aansluit bij het patroon)

De deken wordt gehaakt met 2 draden per toer, (ook al is de toer 1 kleur) en je haakt vasten in de achterste lus. Je begint iedere toer aan de rechterkant, en hecht aan het einde af. Bij het begin start je in de eerste steek met aanhechten en haakt dan ook de eerste vasten in dezelfde steek in de achterste lus.

Je kan kiezen voor eerst de draden aan elkaar knopen aan het begin, of later aan



*Deze beschrijving en de bijbehorende foto's en video's zijn eigendom van Corrie, en alleen bedoeld voor privé-gebruik. Kopiëren, iets overnemen of aanpassen is niet toegestaan ook stukjes van de beschrijving zonder toestemming van mij zijn niet toegestaan. Ik ben niet verantwoordelijk voor gevolgschade door eventuele fouten in de werkbeschrijvingen. En ook niet bij gevaren/ongelukken ontstaan bij gebruik. De beschrijvingen zijn gratis te downloaden van de Facebook groep HOME of bij [www.wolhuisje.nl](http://www.wolhuisje.nl).*



## HOME ISLE Compleet patroon

elkaar knopen als je de achterste ook aan elkaar knoopt. (zoals in filmpje)

Ieder blokje van het telpatroon is 1 v in de achterste lus, als je kleuren moet wisselen, dan haak je de laatste doorhaling met de kleur van het volgende blokje.

Haak met kleur B een vastenketting passend bij je garen, van 242 steken. Kijk voor de uitleg van de ketting en de steek het filmpje (zie link bovenaan)

Haak volgens onderstaande tekening. je haakt steeds van rechts naar links!!

**Toer 1**, kleur B, knoop 2 draden van kleur B aan elkaar. Hecht aan in eerste lus en haak 1 l, in **alle** (ook de eerste waar je aanhecht) steken vasten in achterste lus, hecht af knip draden af, en leg knoopje in de draden (de eerste steek en laatste steek zijn **niet** beschreven) Iedere toer 242 v in achterste lus gehaakt.

**Toer 2**, kleur C, knoop 2 draden van kleur C aan elkaar. Hecht aan in eerste lus en haak 1 l, in **alle** (ook de eerste waar je aanhecht) steken vasten in achterste lus, hecht af knip draden af, en leg knoopje in de draden (de eerste steek en laatste steek zijn **niet** beschreven) Iedere toer 242 v in achterste lus gehaakt.

**Toer 3**, kleur C en E, knoop de 2 draden aan elkaar. Hecht aan in eerste lus en haak 1 l, in **alle** (ook de eerste waar je aanhecht) steken vasten in achterste lus kijk nu goed naar de tekening, 1 kantsteek in kleur naar keuze, 2 steken in kleur C, laatste doorhaling met kleur E, 1 steek kleur E, de laatste doorhaling weer met kleur C\* 3 steken met kleur C, 1 steek met kleur E \*, herhaal de hele toer tussen de \*\* eindig de toer met 1v in kleur C en de laatste steek kleur naar keuze. Hecht af en leg knoopje in de draad. Iedere toer 242 v in achterste lus gehaakt.

**Toer 4**, kleur C en E, knoop de 2 draden aan elkaar. Hecht aan in eerste lus en haak 1 l, in **alle** (ook de eerste waar je aanhecht) steken vasten in achterste lus kijk nu goed naar de tekening, 1 kantsteek in kleur naar keuze, 1 steek in kleur C, laatste doorhaling met kleur E, 1 steek kleur , de laatste doorhaling weer met kleur C\* 2 steken met kleur C, 2 steken met kleur E \*, herhaal de hele toer tussen de \*\* eindig de toer met 1v in kleur C en de laatste steek kleur naar keuze. Hecht af en leg knoopje in de draad. Iedere toer 242 v in achterste lus gehaakt

**Toer 5**, kleur C en E, knoop de 2 draden aan elkaar. Hecht aan in eerste lus en haak 1 l, in **alle** (ook de eerste waar je aanhecht) steken vasten in achterste lus kijk nu goed naar de tekening, 1 kantsteek in kleur naar keuze, 3 steken in kleur E, laatste doorhaling met kleur C, 1 steek kleur C, de laatste doorhaling weer met kleur E \* 3 steken met kleur E, 1 steek met kleur C \*, herhaal de hele toer tussen de \*\* eindig de toer met 1v in kleur C en de laatste steek kleur naar keuze. Hecht af en leg knoopje in de draad. Iedere toer 242 v in achterste lus gehaakt.

**Toer 6**, kleur C en E, knoop de 2 draden aan elkaar. Hecht aan in eerste lus en haak 1 l, in **alle** (ook de eerste waar je aanhecht) steken vasten in achterste lus kijk nu goed naar de

*Deze beschrijving en de bijbehorende foto's en video's zijn eigendom van Corrie, en alleen bedoeld voor privé-gebruik. Kopiëren, iets overnemen of aanpassen is niet toegestaan ook stukjes van de beschrijving zonder toestemming van mij zijn niet toegestaan. Ik ben niet verantwoordelijk voor gevolgschade door eventuele fouten in de werkbeschrijvingen. En ook niet bij gevaren/ongelukken ontstaan bij gebruik. De beschrijvingen zijn gratis te downloaden van de Facebook groep HOME of bij [www.wolhuisje.nl](http://www.wolhuisje.nl).*



## HOME ISLE Compleet patroon

tekening, 1 kantsteek in kleur naar keuze, 1 steek in kleur C, laatste doorhaling met kleur E, 1 steek kleur , de laatste doorhaling weer met kleur C\* 2 steken met kleur C, 2 steken met kleur E \*, herhaal de hele toer tussen de \*\* eindig de toer met 1v in kleur C en de laatste steek kleur naar keuze. Hecht af en leg knoopje in de draad. Iedere toer 242 v in achterste lus gehaakt

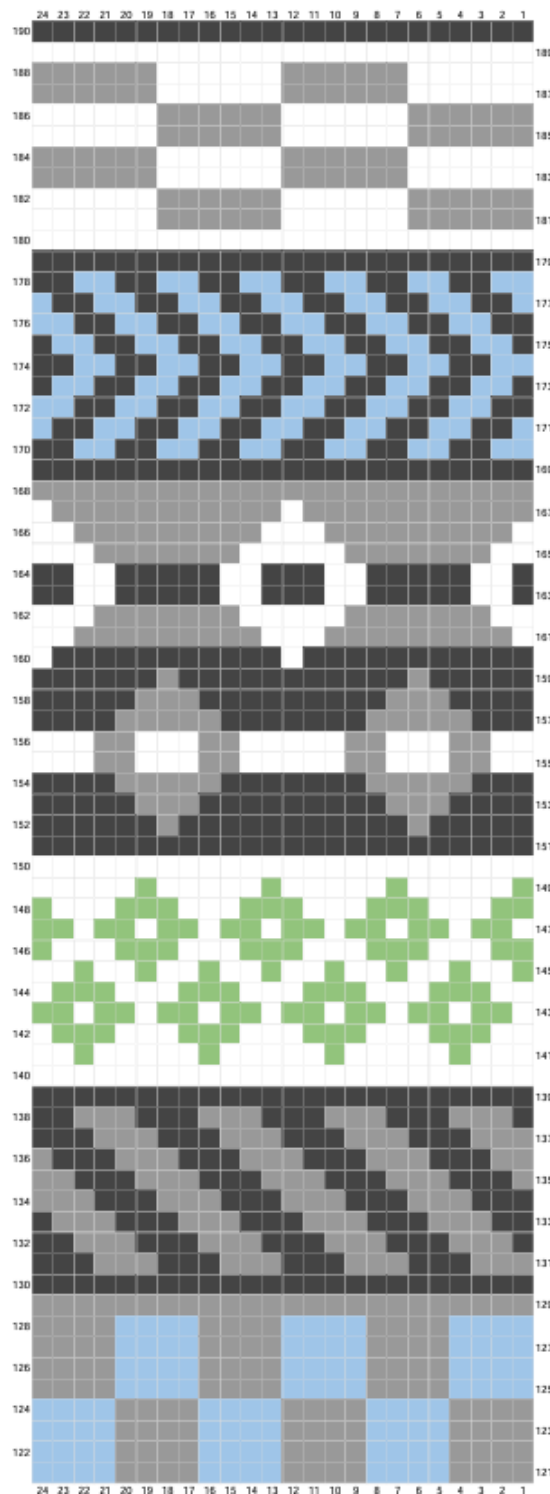
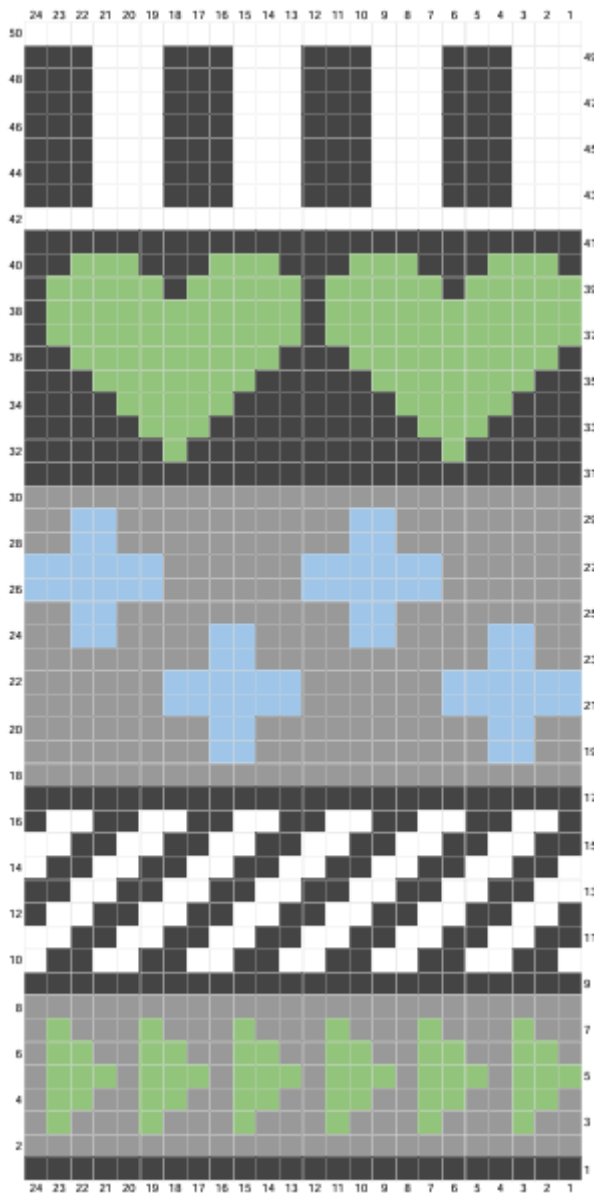
**Toer 7**, kleur C en E, knoop de 2 draden aan elkaar. Hecht aan in eerste lus en haak 1 l, in **alle** (ook de eerste waar je aanhecht) steken vasten in achterste lus kijk nu goed naar de tekening, 1 kantsteek in kleur naar keuze, 2 steken in kleur C, laatste doorhaling met kleur E, 1 steek kleur E, de laatste doorhaling weer met kleur C\* 3 steken met kleur C, 1 steek met kleur E \*, herhaal de hele toer tussen de \*\* eindig de toer met 1v in kleur C en de laatste steek kleur naar keuze. Hecht af en leg knoopje in de draad. Iedere toer 242 v in achterste lus gehaakt.

**Toer 8**, kleur C, knoop 2 draden van kleur C aan elkaar. Hecht aan in eerste lus en haak 1 l, in **alle** (ook de eerste waar je aanhecht) steken vasten in achterste lus, hecht af knip draden af, en leg knoopje in de draden (de eerste steek en laatste steek zijn **niet** beschreven) Iedere toer 242 v in achterste lus gehaakt.

**Toer 9**, kleur B, knoop 2 draden van kleur B aan elkaar. Hecht aan in eerste lus en haak 1 l, in **alle** (ook de eerste waar je aanhecht) steken vasten in achterste lus, hecht af knip draden af, en leg knoopje in de draden (de eerste steek en laatste steek zijn **niet** beschreven) Iedere toer 242 v in achterste lus gehaakt Ga nu zo verder op deze manier, kijk iedere toer goed naar het telpatroon, altijd de eerste kantsteek in kleur naar keuze, je herhaald dit telpatroon 10 x, en dan eindig je weer met kantsteek naar keuze.



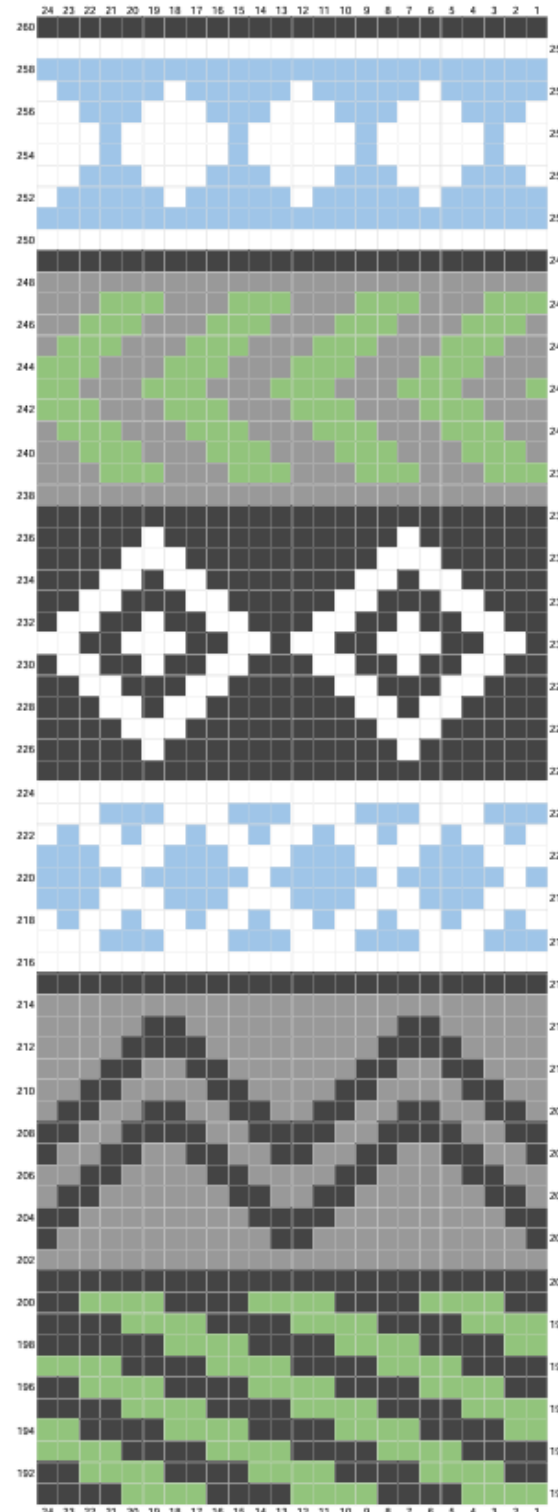
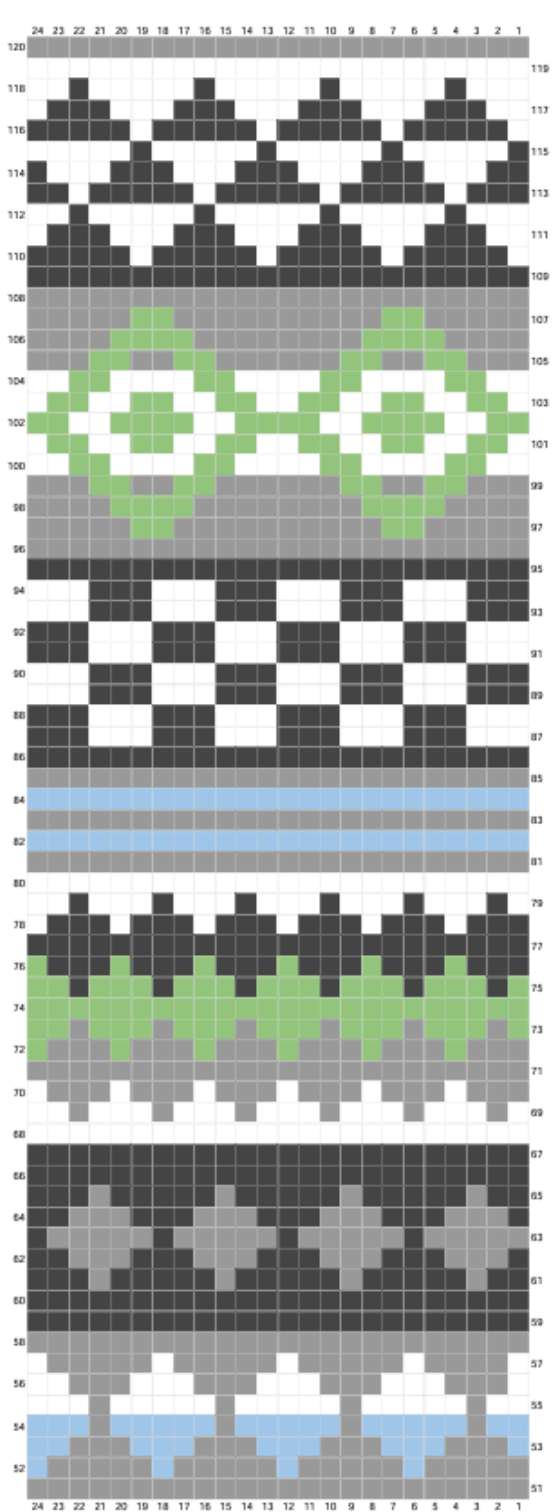
# HOME ISLE Compleet patroon



Deze beschrijving en de bijbehorende foto's en video's zijn eigendom van Corrie, en alleen bedoeld voor privé-gebruik. Kopiëren, iets overnemen of aanpassen is niet toegestaan ook stukjes van de beschrijving zonder toestemming van mij zijn niet toegestaan. Ik ben niet verantwoordelijk voor gevolgschade door eventuele fouten in de werkbeschrijvingen. En ook niet bij gevaren/ongelukken ontstaan bij gebruik. De beschrijvingen zijn gratis te downloaden van de Facebook groep HOME of bij [www.wolhuisje.nl](http://www.wolhuisje.nl).



# HOME ISLE Compleet patroon



Deze beschrijving en de bijbehorende foto's en video's zijn eigendom van Corrie, en alleen bedoeld voor privé-gebruik. Kopiëren, iets overnemen of aanpassen is niet toegestaan ook stukjes van de beschrijving zonder toestemming van mij zijn niet toegestaan. Ik ben niet verantwoordelijk voor gevolgschade door eventuele fouten in de werkbeschrijvingen. En ook niet bij gevaren/ongelukken ontstaan bij gebruik. De beschrijvingen zijn gratis te downloaden van de Facebook groep HOME of bij [www.wolhuisje.nl](http://www.wolhuisje.nl).



## HOME ISLE Compleet patroon

GK = goede kant, PM is plaats markeerder, of draad, de rand voor de Softfun haken met naald 3,5 en voor de Colour Crafter 4

Nu gaan we eerste deel beginnen aan de afwerking

De rand wordt rondom met vasten gehaakt, en de toeren worden niet afgesloten.

Toer 1 Hecht midden onder aan **(GK) met kleur B**, in 121<sup>e</sup> steek, en haak 120v, in laatste steek 3v, (hoeksteek) PM in de middelste steek, haak in iedere toer langs de zijkant 1v, en in elke 10<sup>e</sup> steek 2v (284), 3v (hoeksteek), 240v, 3v (hoeksteek) PM in de middelste steek, haak in iedere toer langs de zijkant 1v, en in elke 10<sup>e</sup> toer 2v (284) 3v (hoeksteek) PM in de middelste steek, 120v.

Toer 2-6 haak rondom v, en in de hoeksteken (waar markeerder zit) 3v en PM. Doe nu een markeerder in de laatste steek, dan kan je hier de volgende keer mee verder.

Haak nu met kleur C 1 toer vastenketting tussen de deken en de eerste toer vasten van de rand. Let op de eerste toer is bovenaan en onderaan na 1 toer kleur B

Steek je haaknaald door je werk en haal de draad op, kijk ook goed naar de foto's



## HOME ISLE Compleet patroon



Haal dan tussen de volgende steek weer een draad naar boven en trek deze door de lus, haak zo de Ga nu als volgt verder met kleur B

*Deze beschrijving en de bijbehorende foto's en video's zijn eigendom van Corrie, en alleen bedoeld voor privé-gebruik. Kopiëren, iets overnemen of aanpassen is niet toegestaan ook stukjes van de beschrijving zonder toestemming van mij zijn niet toegestaan. Ik ben niet verantwoordelijk voor gevolgschade door eventuele fouten in de werkbeschrijvingen. En ook niet bij gevaren/ongelukken ontstaan bij gebruik. De beschrijvingen zijn gratis te downloaden van de Facebook groep HOME of bij [www.wolhuisje.nl](http://www.wolhuisje.nl).*



## HOME ISLE Compleet patroon

Toer 7-12 haak rondom v, en in de hoeksteken (waar markeerder zit) 3v samenhalen de steek voor de middelste, de middelste hoeksteek en de steek er na! en PM.

Hecht af, na toer 12

Haak nu tussen de 6<sup>e</sup> en 7<sup>e</sup> toer met kleur D (of kleur naar keuze) rondom een toer kettingsteek.

Knip nu de draden kort af een paar cm na de knoop, (kijk wel of de knoop tegen je haakwerk aan zit, leg anders nog een knoop) en vouw bij toer 6-7 de rand naar de achterkant en naai met kleine steekjes de rand vast (met de hangende geknoopte draden er tussen) aan de deken.

Block nu de deken,

**en heel veel plezier ermee!!**

Meer isle patronen vind je in mijn jubileum boek en op

<https://www.wolhuisje.nl/webwinkelwolhuisje/haakpakketten-en-patronen/2226-haakpakket-bankdeken-isle.html>

<https://www.wolhuisje.nl/webwinkelwolhuisje/haakpakketten-en-patronen/2324-home-jubileum-uitgave-25-jaar.html>

deken rondom, in de hoeken niet meerderen, en hecht aan het einde af.

